



Energistyrelsen
Danish Energy Agency

ENERGIØ BORNHOLM

Mads Krogh
Kontorchef, Center for Energiøer
Energistyrelsen



Energistyrelsen

Myndighed i Ministeriet for Klima, Energi og Forsyning

Vi har ansvaret for at realisere de politiske aftaler om energigrøn.

Vi har i mere end 40 år arbejdet med omstilling af det danske elsystem.

Vi arbejder for en klog, grøn omstilling, hvor Danmark går foran, og hvor danske erfaringer anvendes globalt.

Hvad er en Energiø?

- Knudepunkter for havvind i STOR skala
- Fordeler strøm til Danmark og udland
- Elteknisk udstyr tæt på havvind nødvendigt
- Muliggør ny grøn teknologi – fx produktion af grøn brint (PtX)
- Færdig i 2030



Bred politisk aftale bag Energiø Bornholm

Klimakrisen kræver nye løsninger

”

Energiøerne skal sikre, at Danmark i de kommende år kan elektrificere flere dele af samfundet og samtidig bidrage til, at alle danske husstandes og virksomheders strømforbrug er dækket af grøn strøm. Strømmen fra energiøerne kan desuden eksporteres til vores nabolande og dermed bidrage til den grønne omstilling i Europa.

Klimaaf tale om energi og industri af 22. juni 2020



Energiøer er en ny epoke for udbygningen af dansk havvind



**Bygger på
de solide
danske
erfaringer
med havvind**



**Muliggøre
udnyttelsen af
store
vindressourcer
på havet**



**Storskala
produktion der
bidrager til
elektrificeringen
af samfundet**



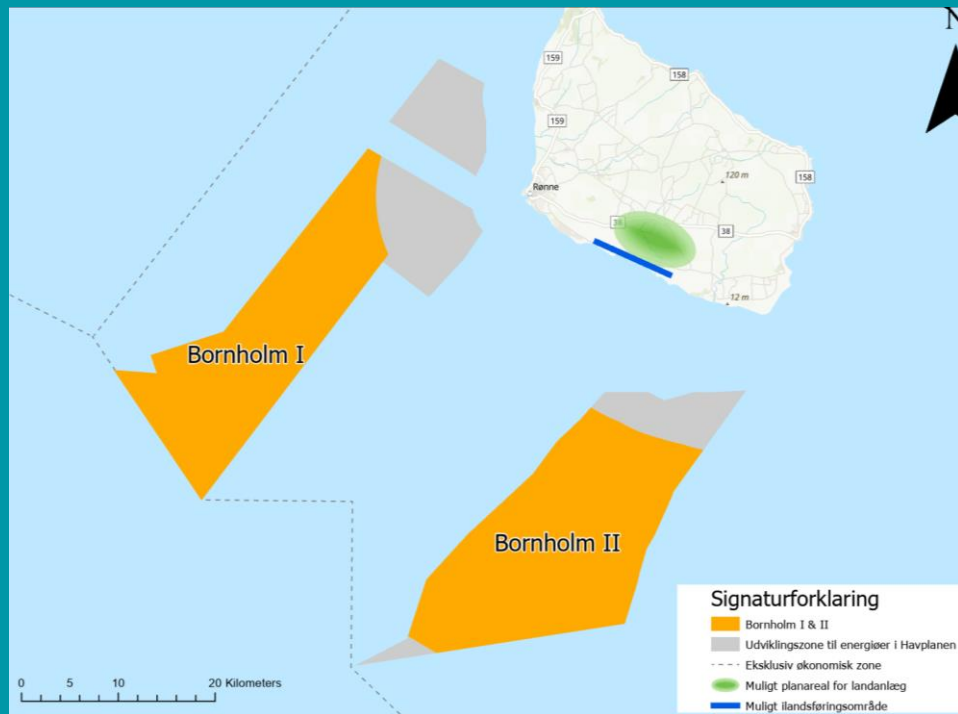
**Understøtter en
regional
udbygning og
elmarkeds-
integration**



Energiø Bornholm

- **Besluttet:** 2 GW havvind mindst 20 km fra kysten
- **Mulighed:** 3 GW mindst 15 km fra kysten – kræver ny politisk beslutning
- Forbindelse til Sjælland og Tyskland
- Vil kunne levere grøn strøm til 2 millioner husstande
- Giver en række udviklingsmuligheder lokalt på Bornholm
- Færdig 2030





Placering af Energioø

- Områder er identificeret pba. en række rapporter, under hensyn til bl.a. omkostninger, vindressource, havdybde, geologi, infrastruktur, miljø- og planforhold*.
- Energinet udfører geofysiske og geotekniske forundersøgelser af to arealer på ca. 740 km², mens de miljømæssige undersøgelser udføres på et ca. 2.181 km² stort areal.

*Rapporterne er tilgængelige på ens.dk/energioeer



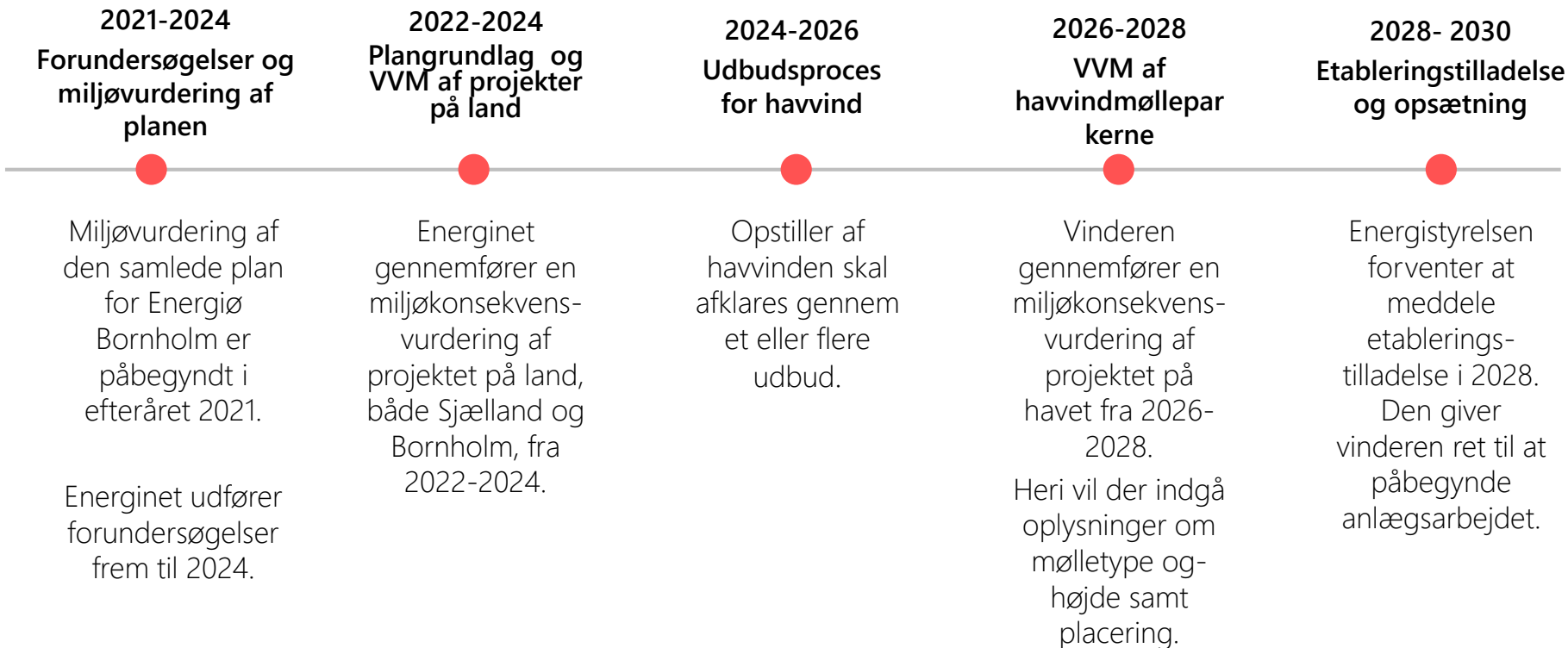
Vi undersøger en trinvis udbygning

- Politisk ambition om at realisere energierne hurtigst muligt.
- Det hensigtsmæssige tidspunkt for etablering af Energiø Bornholm afhænger af muligheden for at afsætte strømmen fra havvindmølleparkerne.
- Vi undersøger, hvorvidt Energiø Bornholm kan gennemføres trinvist, hvis det viser sig, at muligheden for at afsætte strømmen er senere end 2030.





Foreløbig tidsplan – mange elementer er endnu uvisse

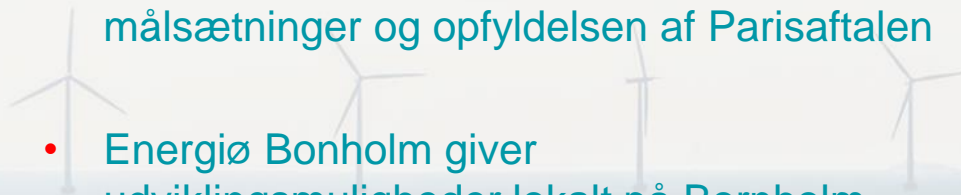


Foreløbig og overordnet tidsplan for Energjø Bornholm. Alle aspekter ved tidsplanerne kan blive ændret som følge af den politiske proces eller uforudsete omstændigheder.



Energjø Bornholm

- Et stort skridt på vejen mod et fossilfrit samfund
- Bidrager til opfyldelsen af de danske målsætninger og opfyldelsen af Parisaftalen
- Energjø Bornholm giver udviklingsmuligheder lokalt på Bornholm





Energistyrelsen
Danish Energy Agency

TAK!

Mere info:
ens.dk/energieer