



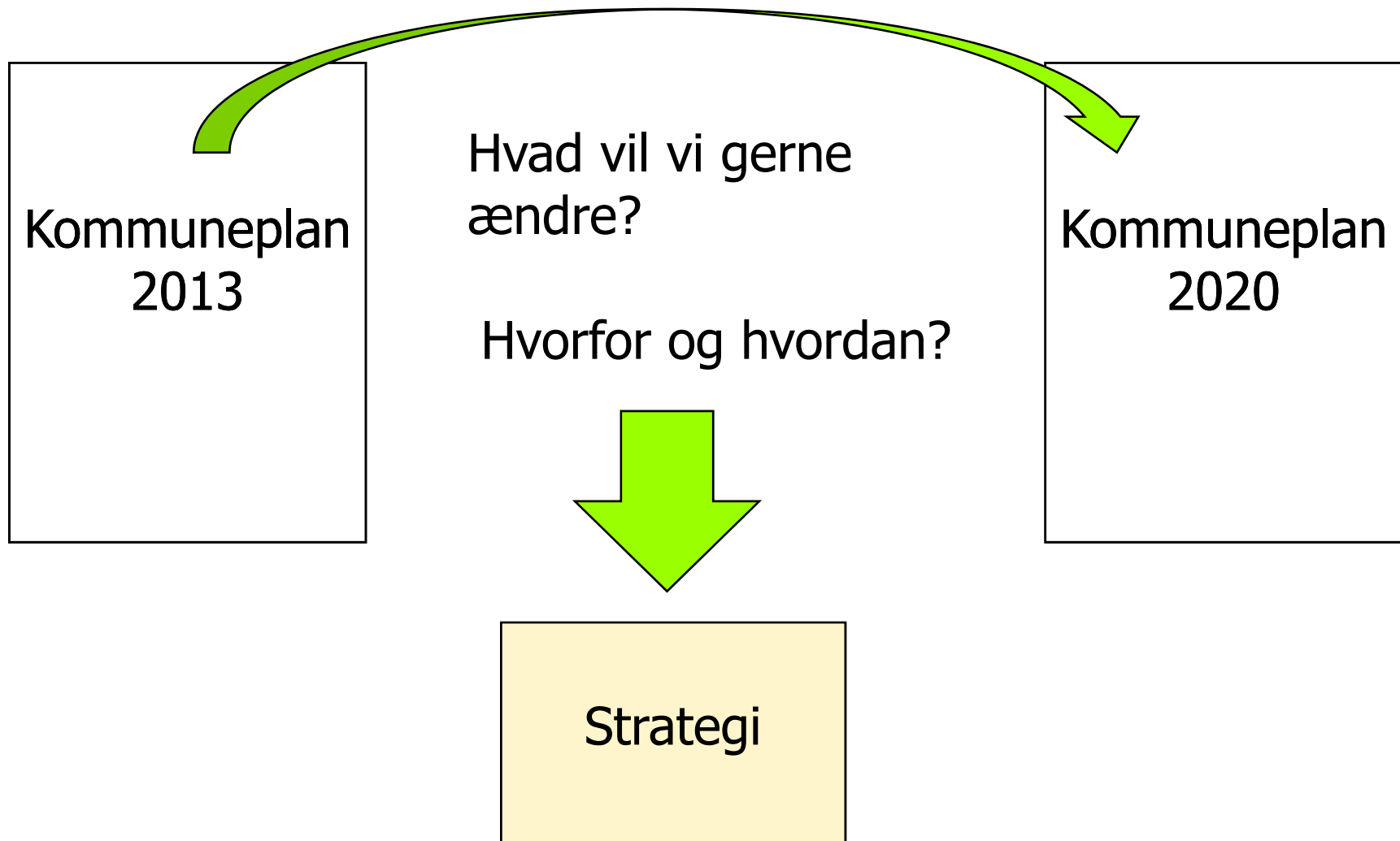
# **Strategi for kommuneplanen**

**En orientering for  
Grønt Dialogforum den 18.  
marts 2019**

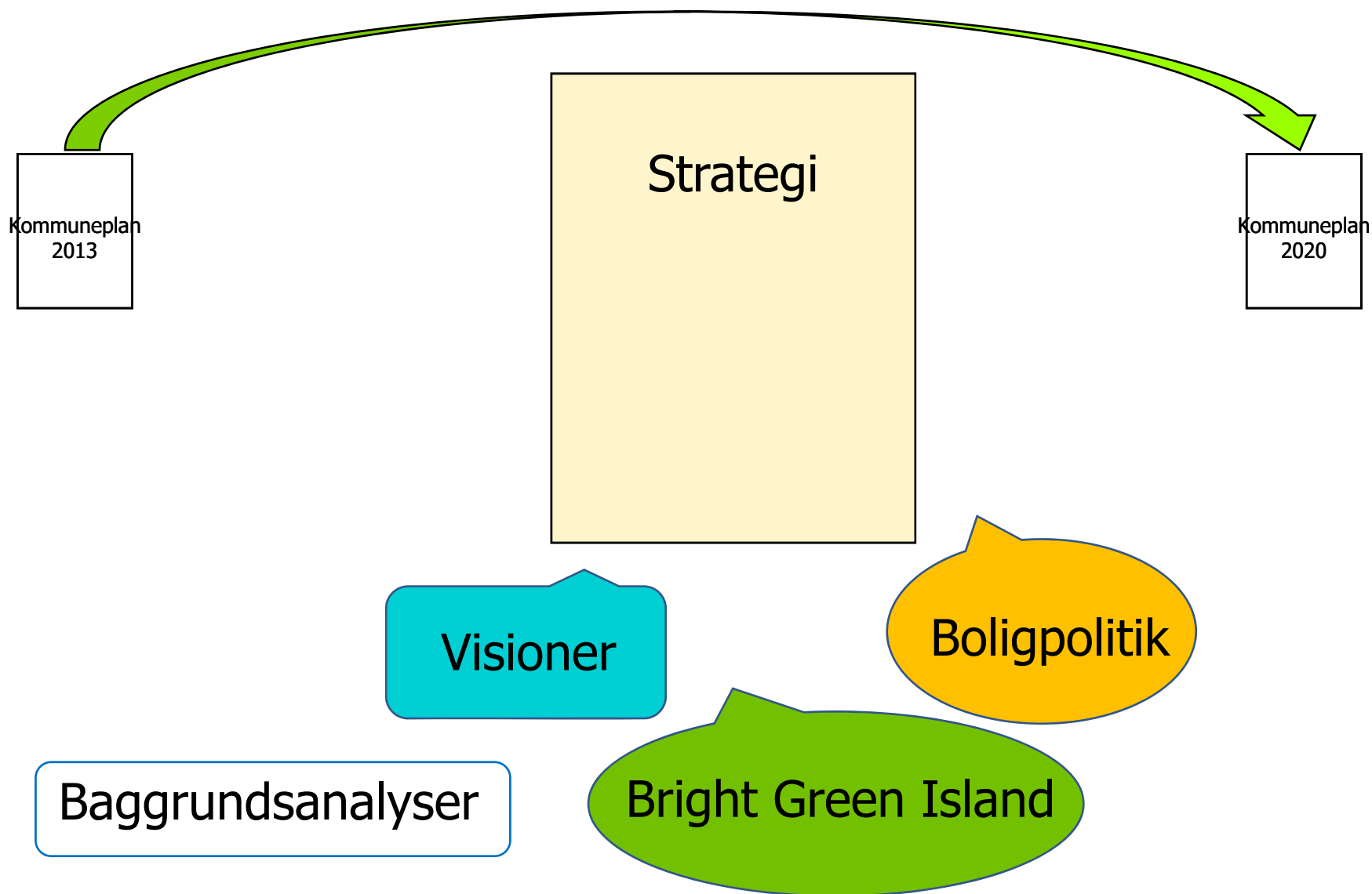
# 42.000 indbyggere i 2028

- **1. At skabe 1.000 nye jobåbninger inden 2028**
- **2. At udvikle nye, attraktive boliger og boligområder på tværs af Bornholm**
- **3. At skabe trivsel og arbejdsglæde i ældrelivet**
- **4. At Bornholm bliver det attraktive tilvalg for tilflyttere, turister og virksomheder**
- **5. At fremme chanceligheden for at børn og voksne på Bornholm bliver så ressourcestærke som muligt**
- **6. At bruge vores tilgængelige og lokale ressourcer bedst muligt**

# Hvad er en kommuneplan?



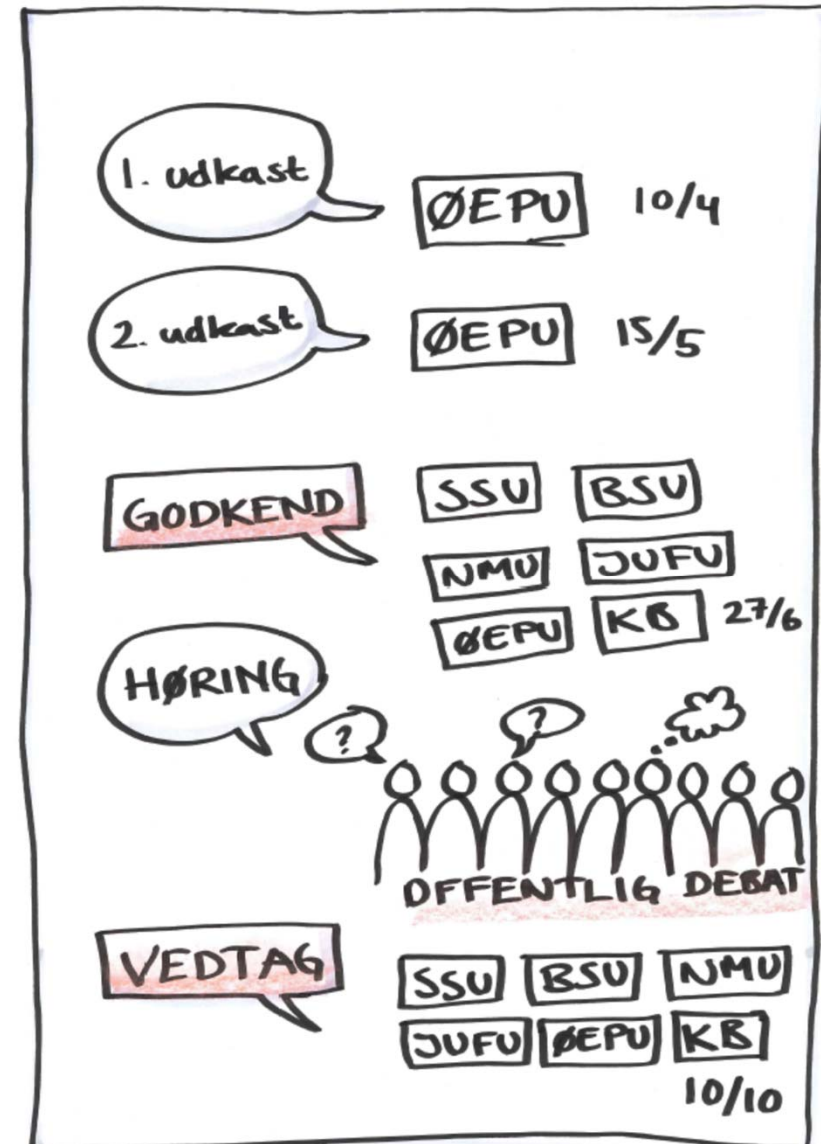
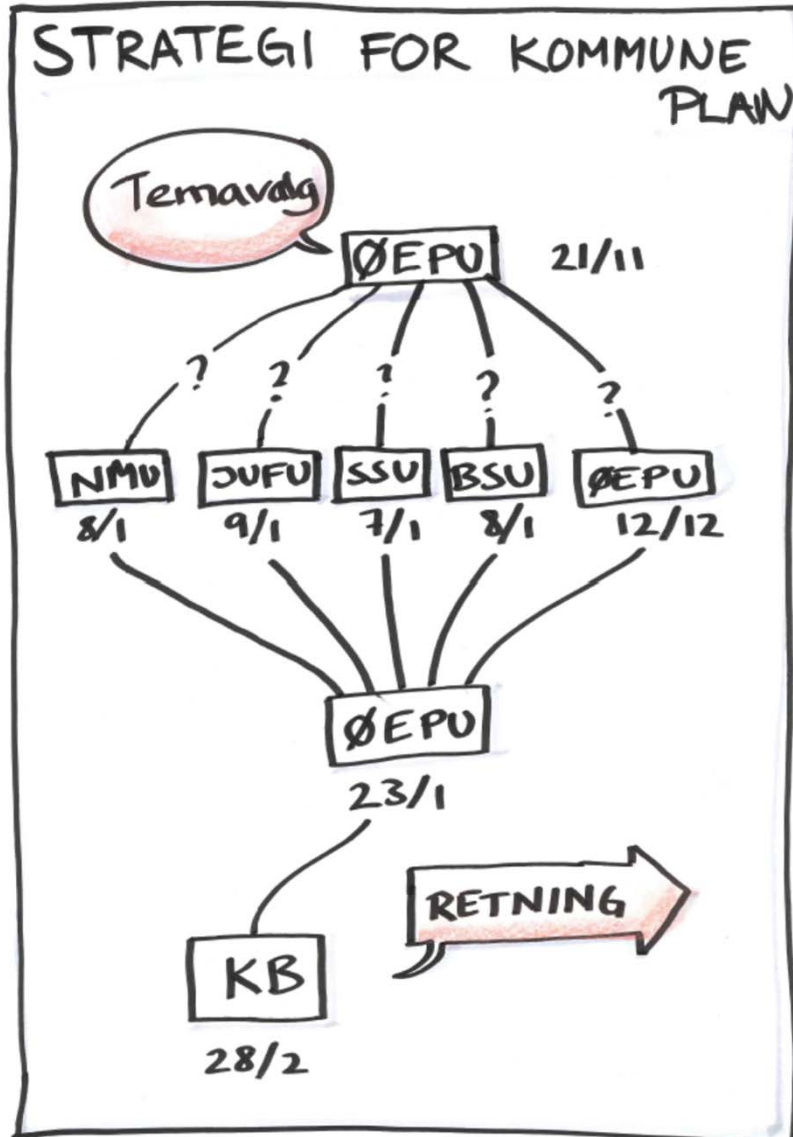
# Hvad er en strategi?



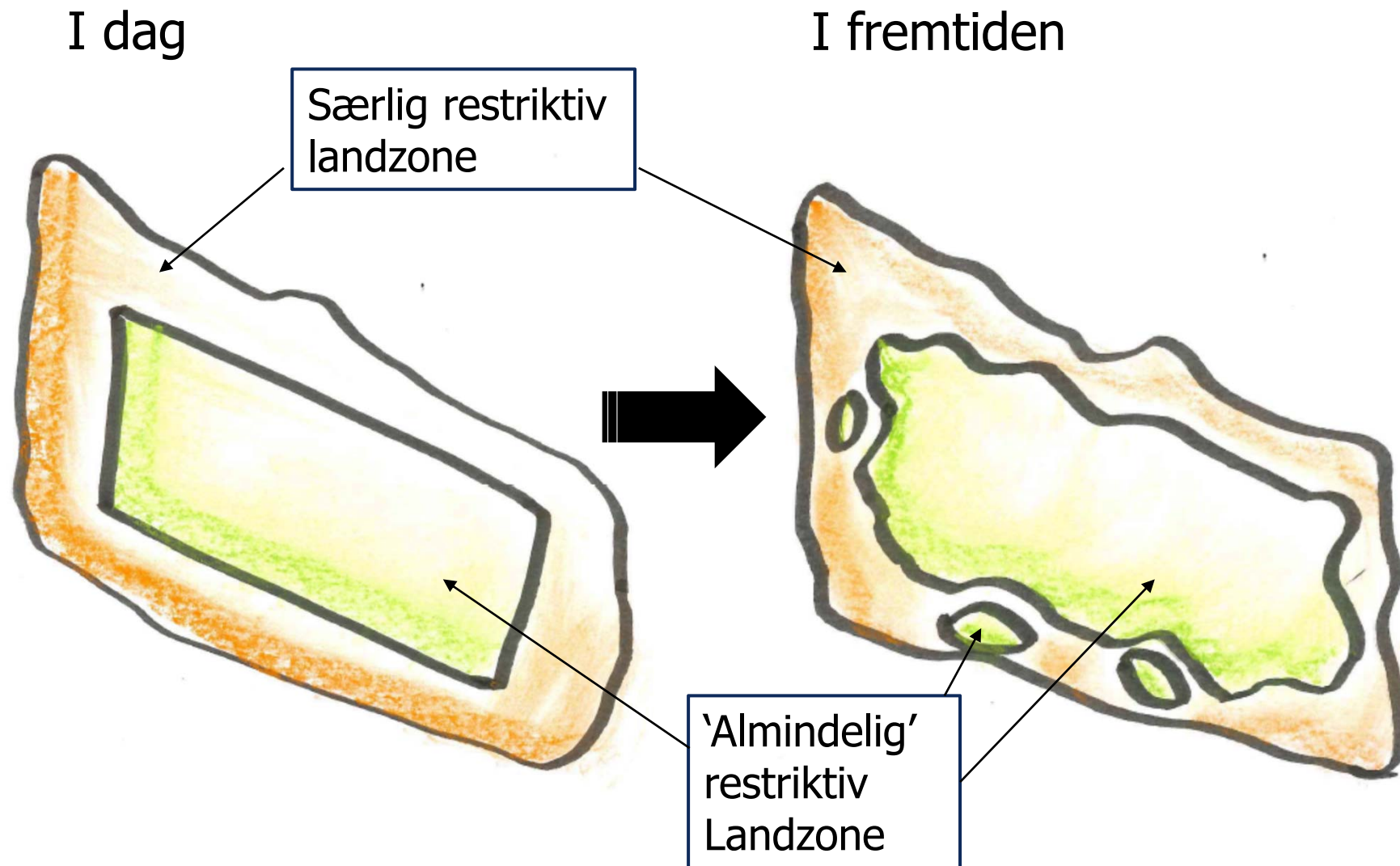
# Strategiske temaer

- Udviklingsområder i kystnærhedszonen
  - Større frihed til planlægning i vores attraktive kystområder
- Natur, Miljø og Klimatilpasning
  - Arealreservationer til natur, sikring af grundvand og arealer som skal friholdes pga oversvømmelsesrisici
- Omplacering af sommerhusområder
  - → Udlæg af mere attraktive sommerhusgrunde

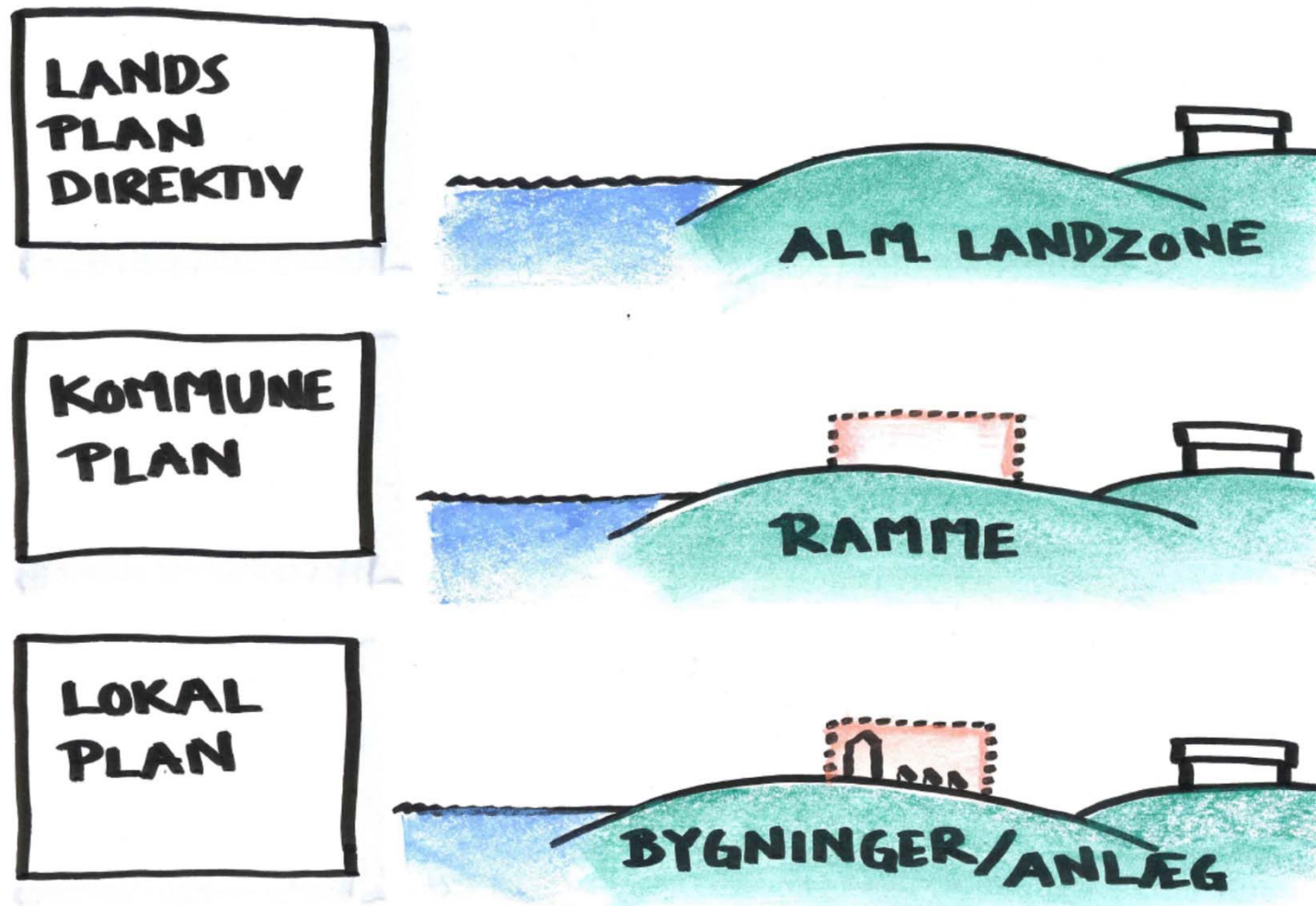
# Proces- og tidsplan



# Tema 1: Udviklingsområder i kystnærhedszonen






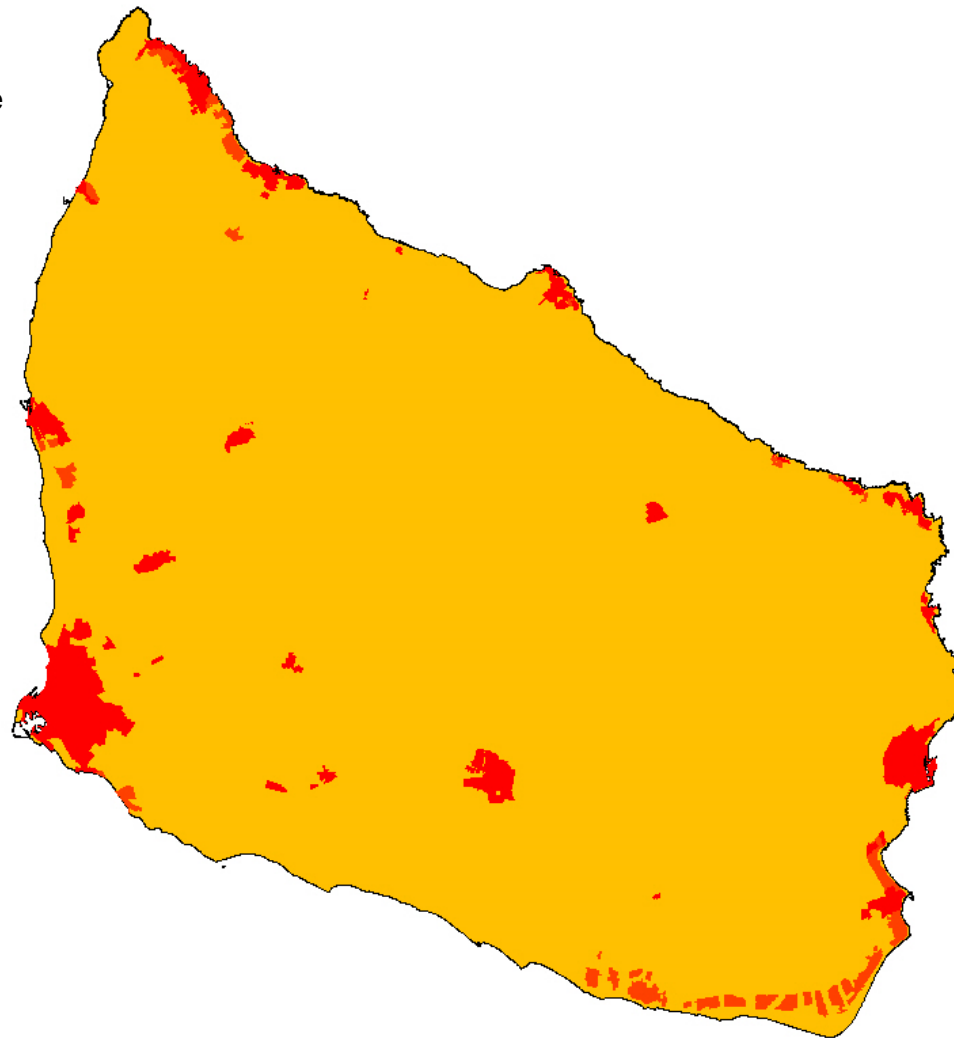
-Er det udvikling?





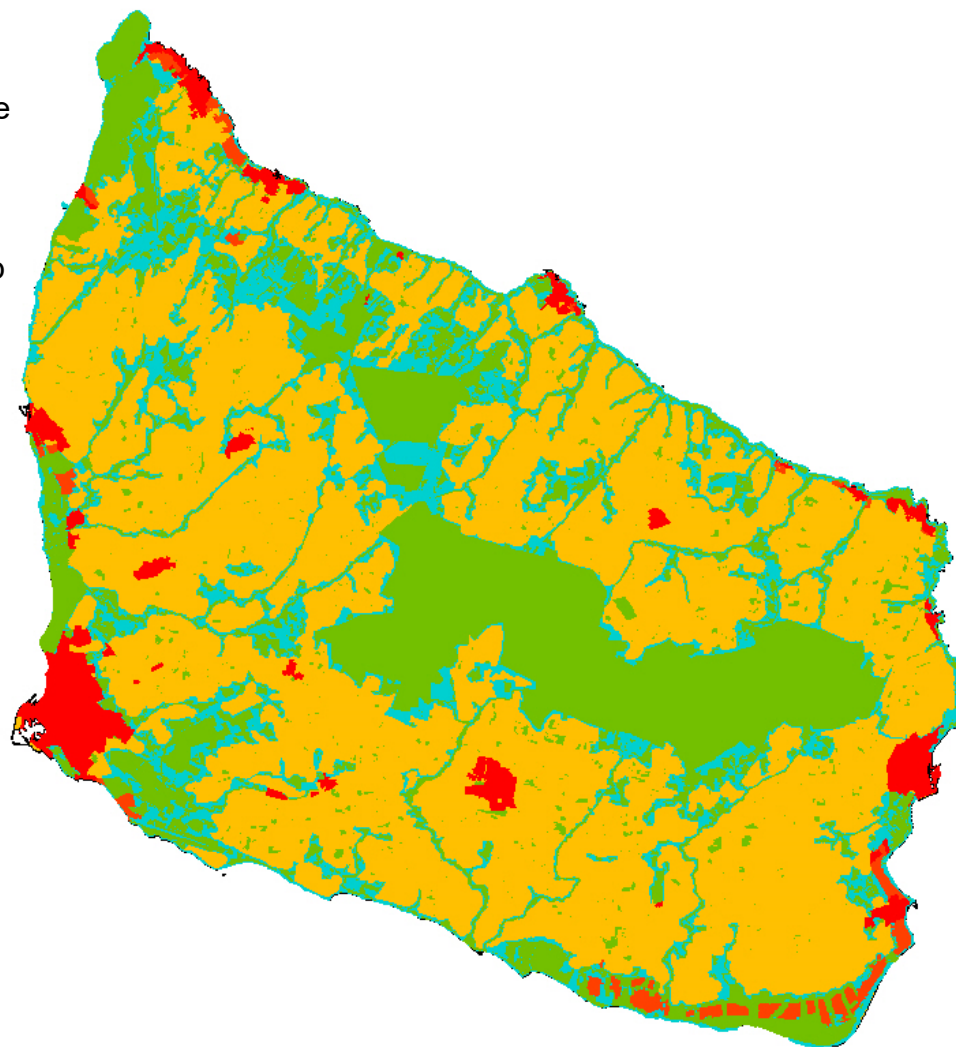
# Natur, miljø og landskab

-  Landzone
-  Byzone
-  Sommerhusområde



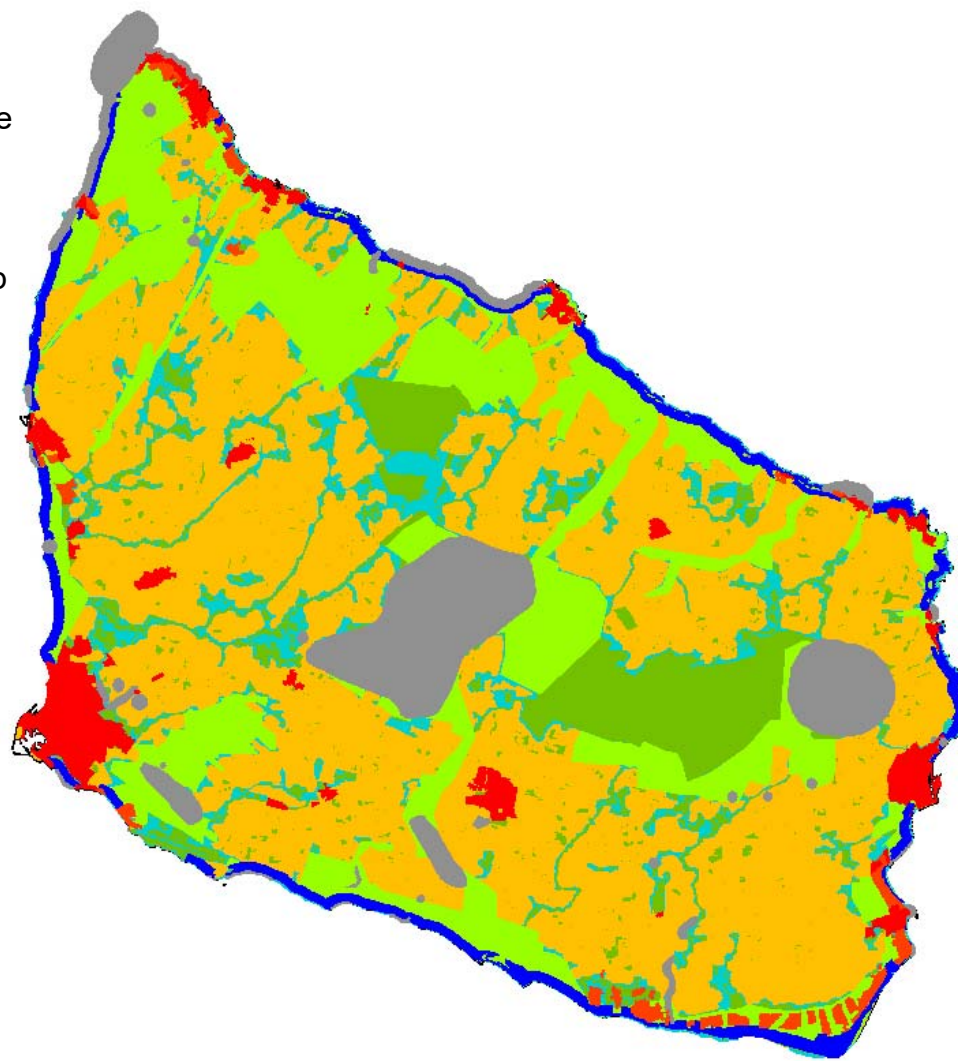
# Natur - Grønt Danmarkskort

- Landzone
- Byzone
- Sommerhusområde
- Natur
- Potentielle øko forb



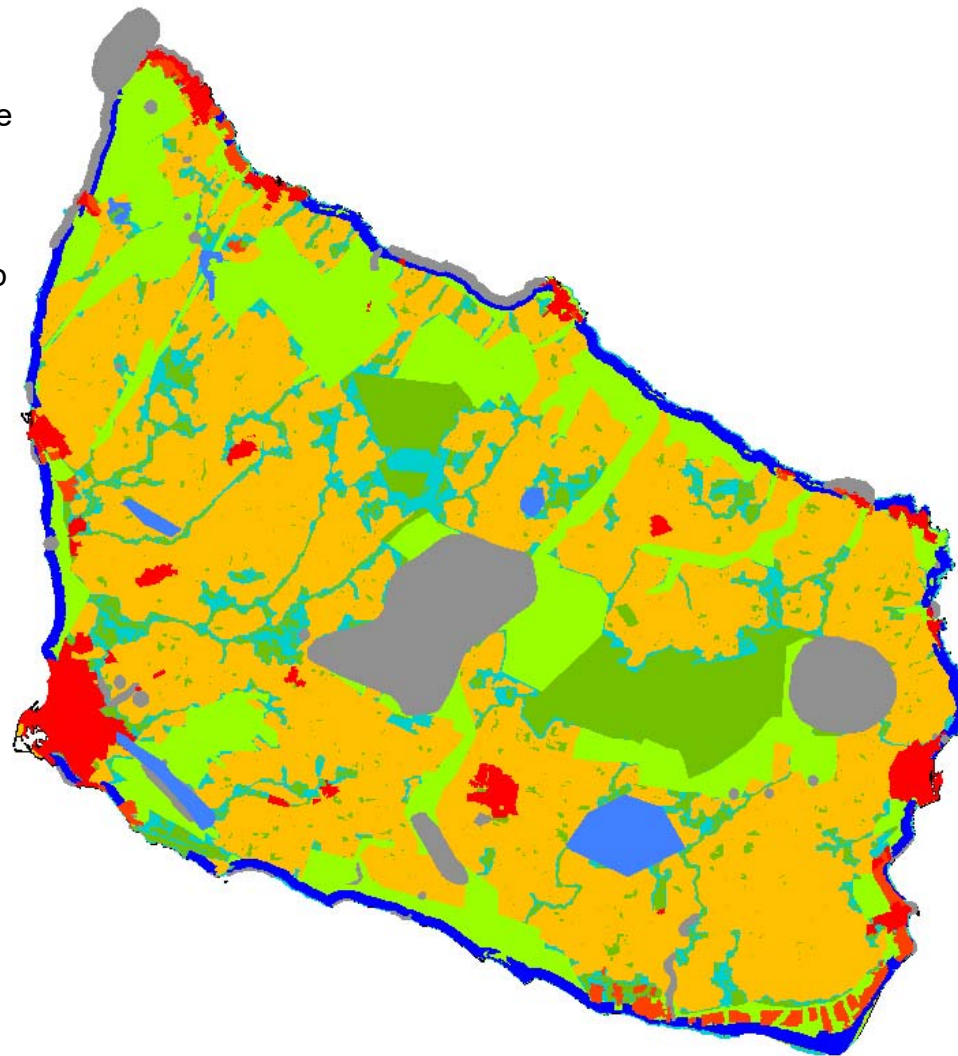
# Landskab

- Landzone
- Byzone
- Sommerhusområde
- Natur
- Potentielle øko forb
- Geologiske int.
- Landskab
- Strandbeskyttelse



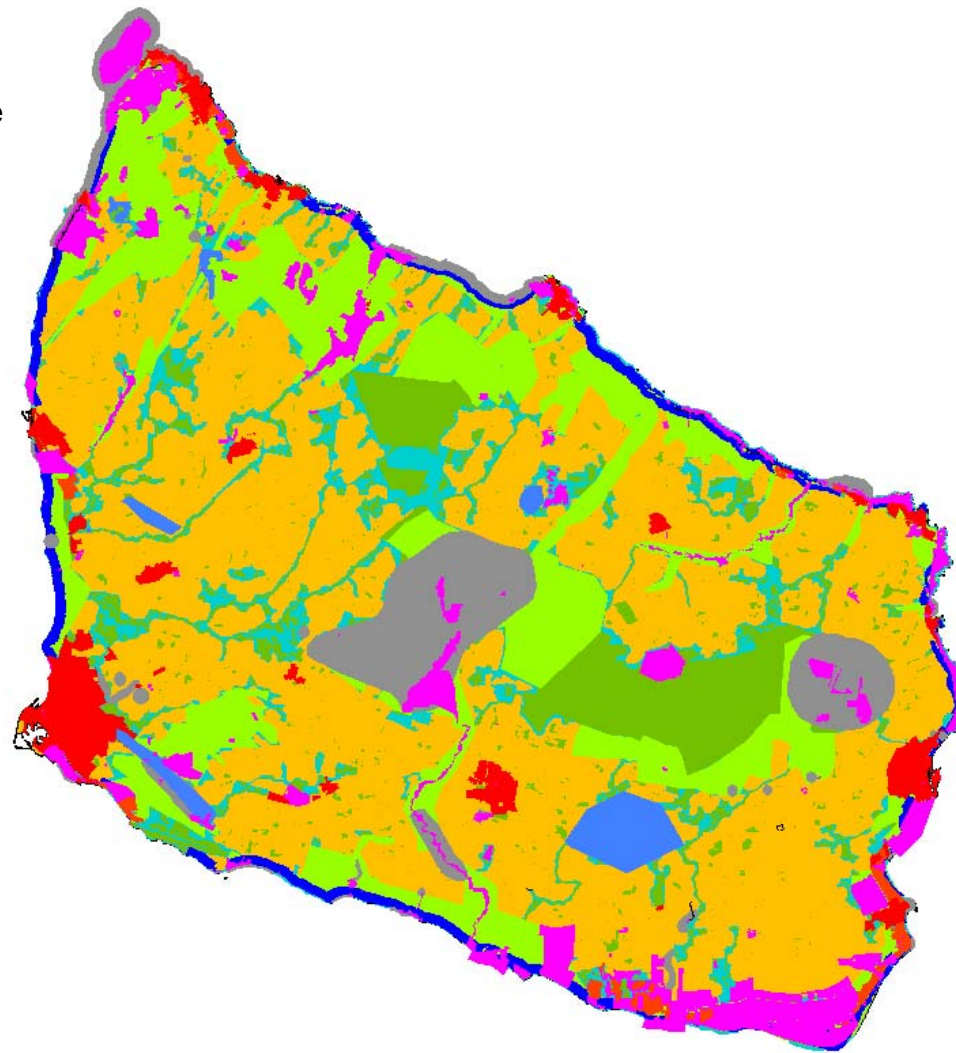
# Miljø – sårbare drikkevandsområder

- Landzone
- Byzone
- Sommerhusområde
- Natur
- Potentielle øko forb
- Geologiske int.
- Landskab
- Strandbeskyttelse
- Grundvand



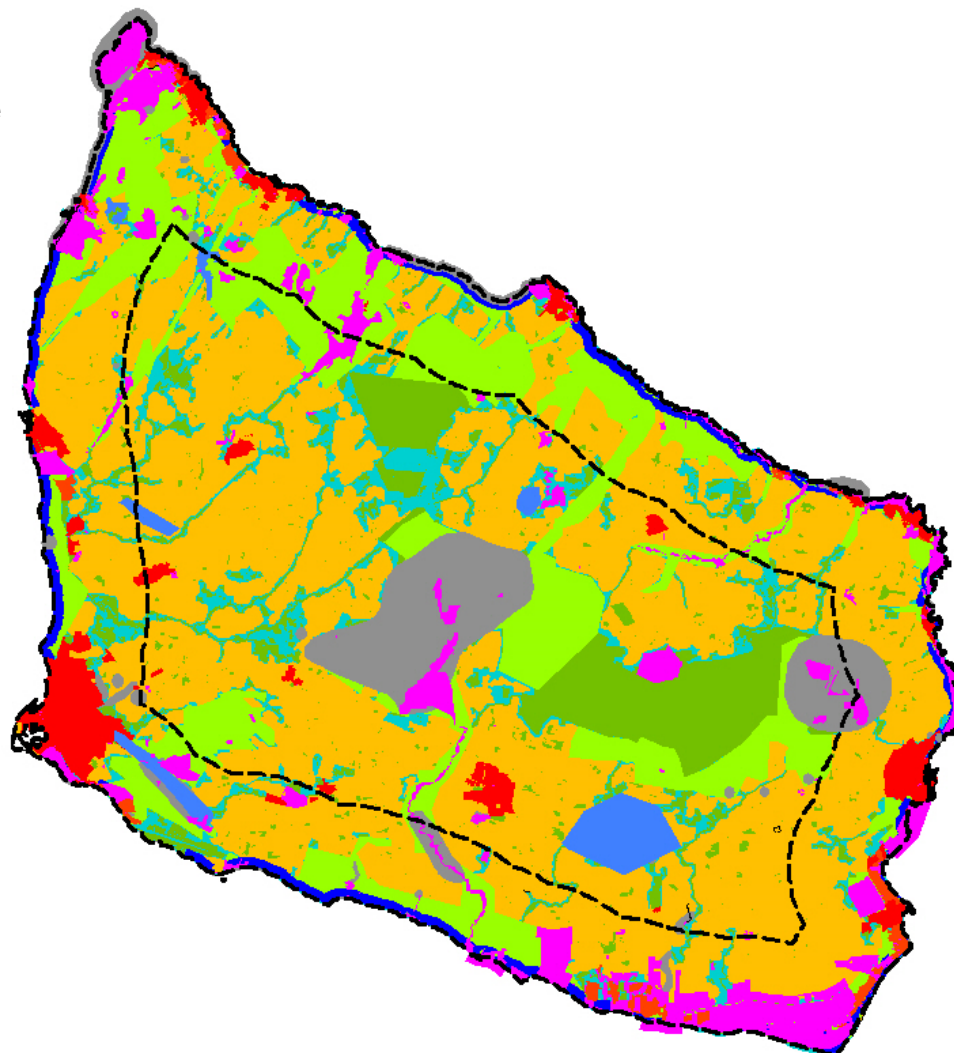
# Fredninger

- Landzone
- Byzone
- Sommerhusområde
- Natur
- Potentielle øko forb
- Geologiske int.
- Landskab
- Strandbeskyttelse
- Grundvand
- Fredning



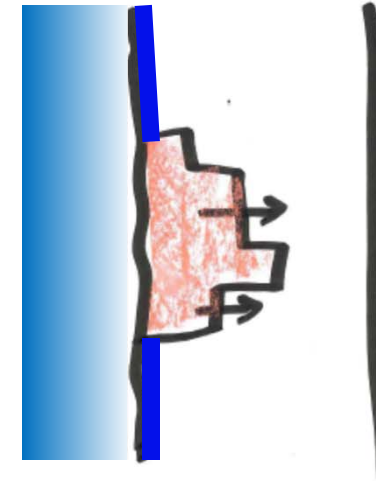
# Giver nuværende kystnærhedszone mening?

- Landzone
- Byzone
- Sommerhusområde
- Natur
- Potentielle øko forb
- Geologiske int.
- Landskab
- Strandbeskyttelse
- Grundvand
- Fredning

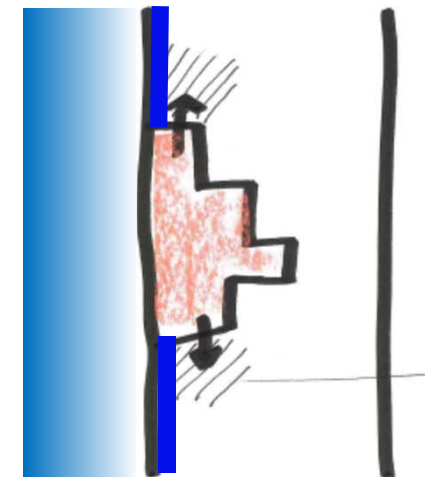


# Udviklingsmuligheder ved byer

- Gældende princip:  
Bag eksisterende bebyggelse
- Udviklingsområder kan muliggøre byudvikling langs kysten (bag 300m strandbeskyttelseslinje)



3 km

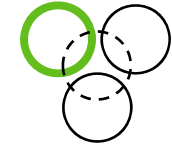


# Tema 2: Natur, Miljø og Klimatilpasning





# Tema 2: Natur



## Hvor står vi?



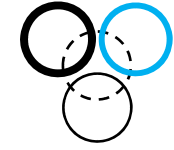
- Skov
- Utæmmet natur
- Unikke naturtyper og stor biodiversitet
- Få ressourcer til plejekrævende natur

## Hvad kan vi?



- Skal vi have mere natur?
- Skal vi have vildere natur?
- Skal vi have bedre muligheder for at komme ud i naturen?

# Tema 2: Drikkevand



## Hvor står vi?



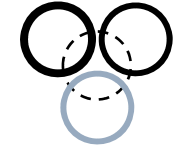
- Ingen problemer med nitrat og pesticider
- Små spredte drikkevandsmagasiner, som ikke tåler overudnyttelse
- Vi har en unik undergrund
- Centralisering af vandindvindingen kan ikke lade sig gøre

## Hvad kan vi?



- Skal vi rejse skov på sårbare drikkevandsområder? Ved byerne? På landet?
- Skal vi friholde sårbare områder for erhverv?

# Tema 2: Klima



## Hvor står vi?



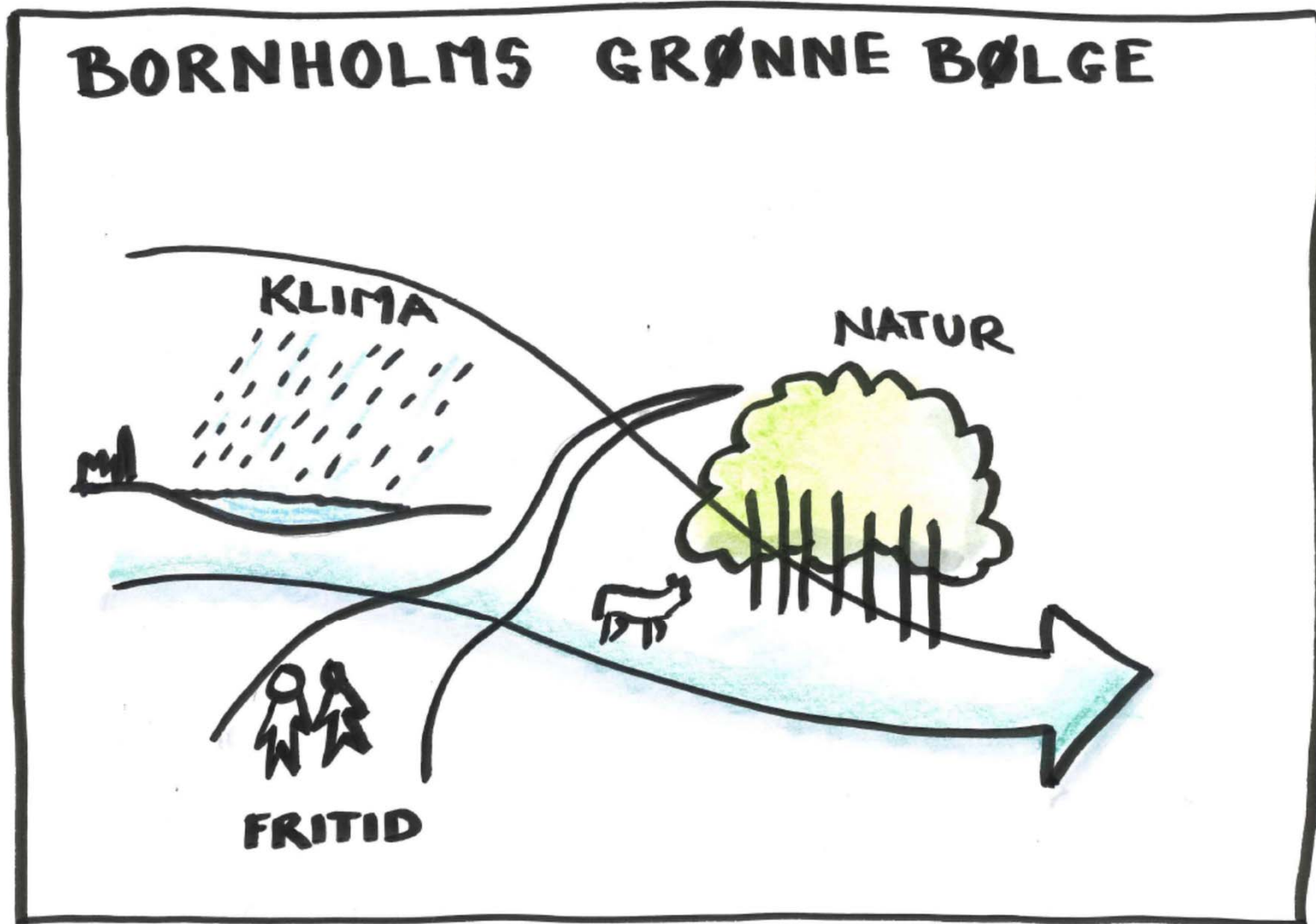
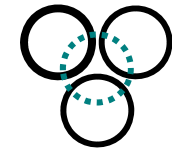
- Mindre udfordringer med vand ift. byer
- På sigt... havvand og grundvand stiger
- Landbrug og natur udfordret af kraftig nedbør, storm og tørke

## Hvad kan vi?



- Samarbejde med forsyningsvirksomhed og skabe merværdi
- Skal vi sikre havnene?
- Etablere vådområder opstrøms

# Tema 2: Tværgående tiltag



# Tema 3: Omplacering af sommerhusområder i kystnærhedszonen

6.000 for 5.000

Landzone - byzone -  
sommerhusområde

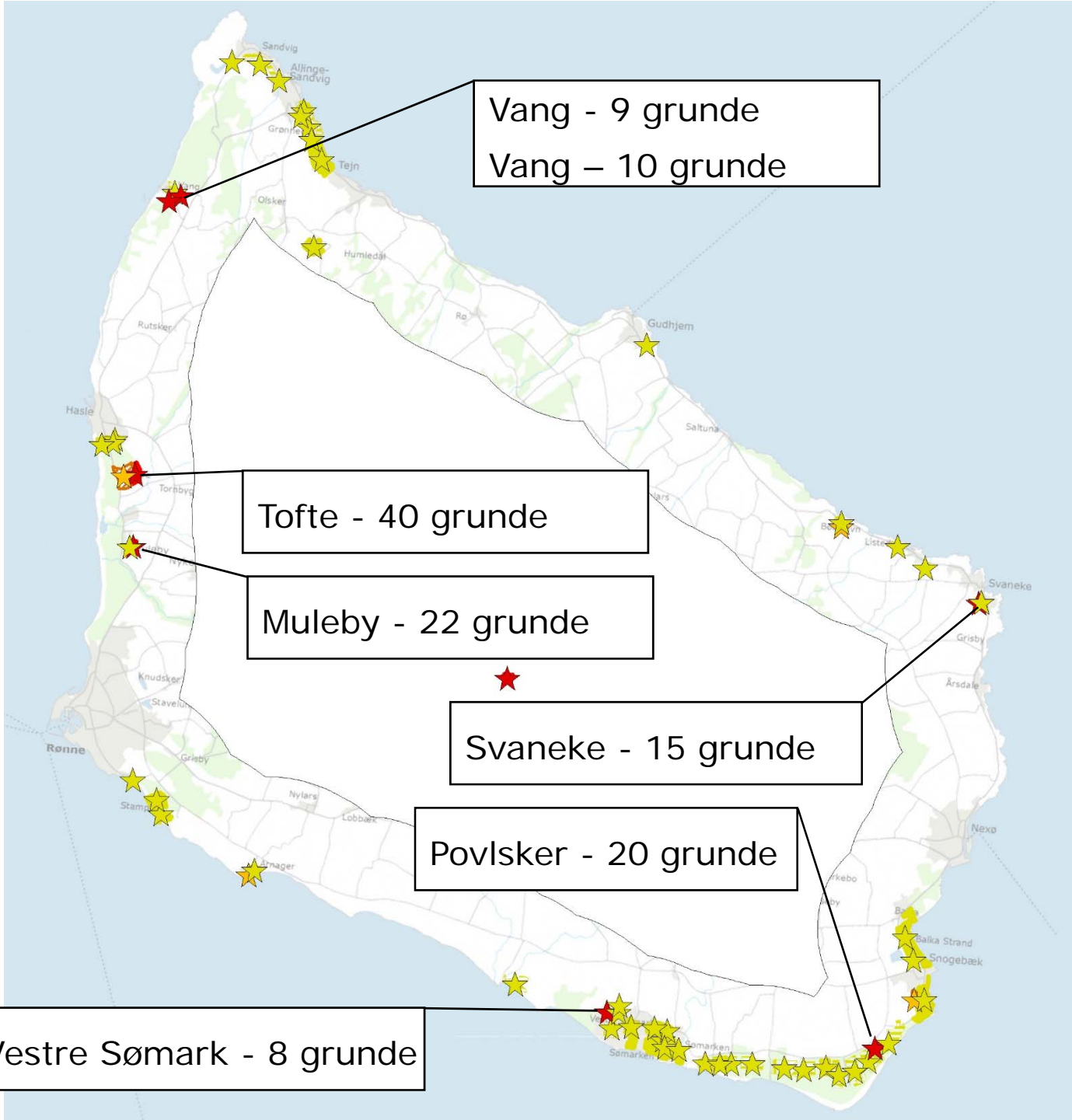
LANDS  
PLAN  
DIREKTIV

KOMMUNE  
PLAN

LOKAL  
PLAN

# Hvad er status?

- 60 sommerhusområder
  - → 8 helt uudnyttede med kapacitet på 154 grunde
- 3020 grunde
  - → ca. 430 er ubebygget (inkl. ovennævnte)
- Sommerhusaftaleområder
  - 9 områder



# 313.S.02 - Dalsly



1,2 hektar

Ca. 10 grunde

Ingen lokalplan

Udlagt i 1985

Inden for kystnærhedszonen

Kan evt. omplaceres



# 302.S.02 - Bølshavnvej



4,7 hektar




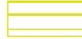


30 grunde

Udstykning påbegyndt

1,6 hektar ikke lokalplanlagt (udnyttet delområde, som evt. kan omplaceres)

Udlagt i 2006

Inden for kystnærhedszonen

	Udnyttet
	Delvist udbygget
	Fuldt udbygget
	Ubebyggede grunde
	Ubebygget
	Udnyttet delomr