

# Naturgenopretning i Præstemosen, Klemensker

Det område som i dag går under betegnelsen Præstegårdsmosen, er en meget dyb smeltevandsdal, som siden Klemens Kirke blev bygget tidligt i middelalderen, har tilhørt kirken. Som navnet hentyder var det oprindeligt en mose, hvor vandløbet, formentlig i 1950-erne eller tidligere, er blevet rørlagt og området måske drænet.

Området er gennem tiderne blevet brugt til kreaturgræsning og høslet. Nu fremstår den sydlige del af dalen ret tør og bliver brugt til græsslet. Den nordlige del er de seneste 30 – 40 år groet til med især rødelt og har ikke været afgræsset i mange år. De tørre gruskrænter står med højt græs eller er under tilgroning.



Præstemosen 1880



Præstemosen 1930



Præstemosen 1970

## Projektbeskrivelse

Formålet med projektet er at tilføre området større naturværdi ved at genskabe mulighederne for udvikling af den oprindelige flora og fauna samt at forbedre de eksisterende stier og tilhørende faciliteter.

Kombinationen af de våde engarealer og de tørre skrænter vil, ved en afgræsning, give et unikt område som ikke findes mange steder på Bornholm mere. I tillæg vil det give borgerne i Klemensker og andre besøgende en meget større naturoplevelse at færdes i området. I forbindelse med projektet Liv i Småbyerne er der lavet stier i området med offentlig adgang.

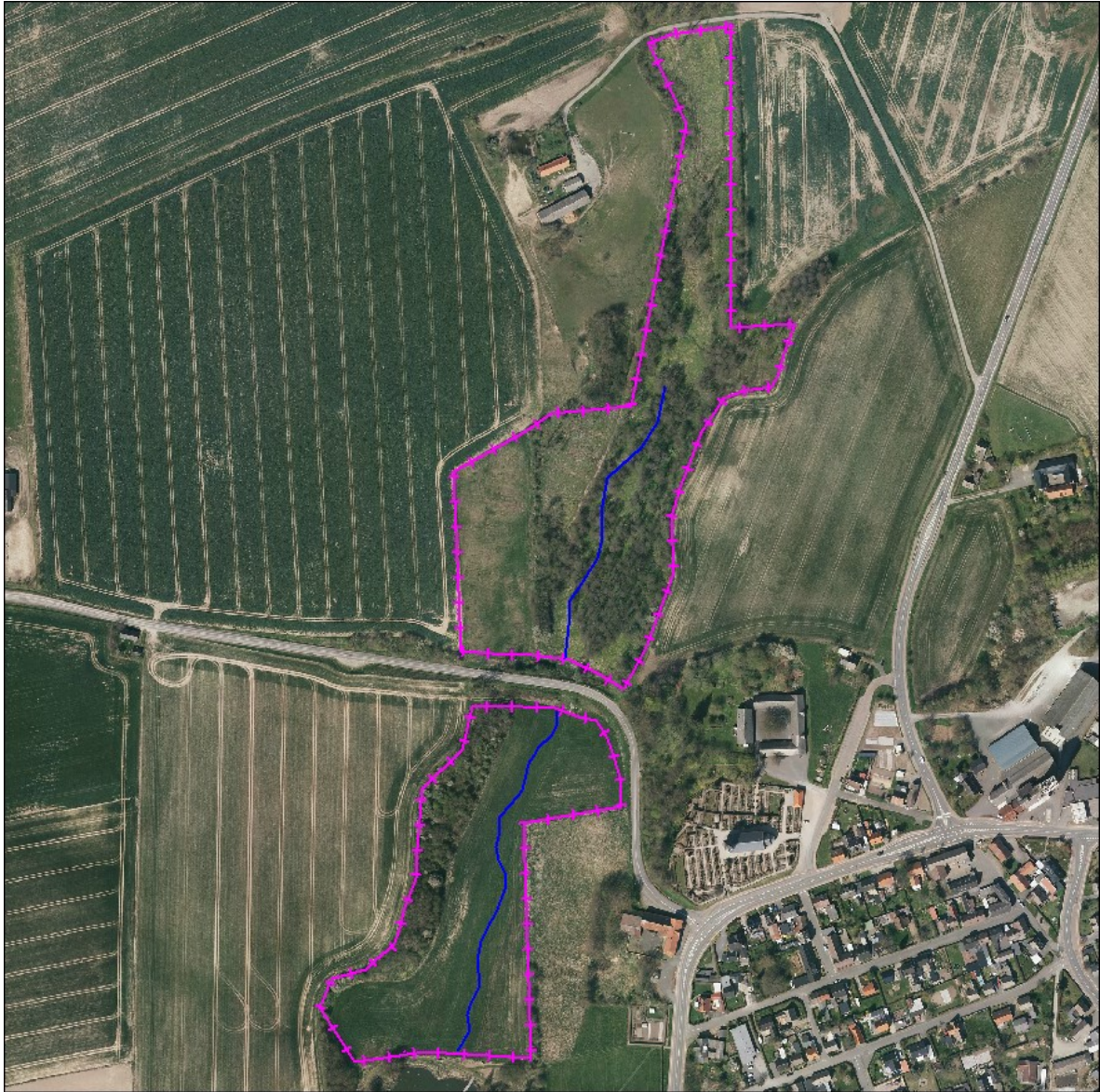
Arealet som er en del af matr.nr. 4a og 116a, Klemensker, på i alt 7,1 ha. ejes af Klemensker - Rø menighedsråd/formand Bjarne Bech, Årsballe by 53, 3700 Rønne.



Røret gennem engen fra Simlegårdsvej til den nuværende sø opgraves og erstattes med et overfladenært vandløb som skal bugte sig ned gennem engen. Vandløbet fodres med sten for at give bedst mulige forhold for smådyr mv. Vandløbet må gerne udformes så der ved store vandføringer forekommer oversvømmelser.



I området nord for Simlegårdsvej foretages en kraftig udtynding i elletræerne så der kommer lys til bunden og området får karakter af våd græsningsskov med helt åbne områder ind imellem. Hvis det er muligt tilpasses vandløbet så der forekommer oversvømmelser ved store vandføringer.



*Kort med hegn og vandløb*

Omkring begge områder opsættes kreaturhegn med klaplåger så publikum stadig kan færdes uhindret. Det forsøges at få en lokal landmand til at afgræsse området med kreaturer.



*Kort med eksisterende stier*

**Budget:**

Opgravning af rør og etablering af vandløb	50.000 kr.
Rydning af træer og opvækst	120.000 kr.
Etablering af kreaturhegn	60.000 kr.
Forbedring af stier og publikumsfaciliteter	80.000 kr.
<u>I alt</u>	<u>310.000 kr.</u>