

KLASK

Multiaktivitetsområde i Klemensker

Kultur

Leg

Aktivitet

Sammenhold

Klemensker

Skitseforslag til KLASK-projektet
Forår 2014

Aktiviteter i området



1. Præstemosen

Det rekreative område, som blev udbygget i 2011-12 med gangstier, shelter, plateau og bade- /udsigtsbro.



2. Børnehuset

Daginstitution for områdets børn 0-6 årige - antal pladser: 12 vuggestuebørn samt 81 børnehavebørn.



3. Bornholms ungdomsskole, afd. Nord, med Dybdalskolen

Ungdomsskole for det nordlige Bornholm, med ca. 200 brugere i alderen 13-18 år. Dybdalskolen er normeret til 10 elever og er et særligt skoletilbud til "skoletrætte" elever - heltidsundervisning.



4. Løvstikken

En kommunal døgn- og aflastningsinstitution for børn og unge med funktionsnedsættelser. Udover aflastning er der plads til 5 fastboende børn og unge.



5. Klemensker hallen

Områdets kommunale idrætshal med foreningsdrevet skydebane.



6. Boldbaner

2 fodboldbaner samt petanque baner.



7. Klemensker svømmebad

Foreningsdrevet friluftsbad med 12 x 25 m. bassin.



8. KIF-Fitness

KIF-Fitness er en afdeling under Klemensker Idrætsforening og er tilknyttet Foreningsfitness.

Ønskede aktiviteter i området



1 - Legeområde

2 - Parkour

3 - Grillhytte

4 - Stenområde

5 - Træer og frugtbuske



Multiaktivitetsområde

Den endelige udformning og placering af de enkelte dele i legeområdet, parkourområdet, stenområdet samt placering af frugt-træer og buske fastlægges sammen med projektgruppen efter endt ansøgningsperiode.

Legeområde

Vi ønsker at etablere en stor tov-klatrebane, trampoliner, rutsjebane og sansegynge på et gummibelagt underlag.

Parkour

Vi påtænker her at etablere et blandet område, både med en designet bane, mere "tilfældigt" placeret betonklodser, samt benytte nogle af de gamle skolebygninger til parkour.

Stenområde

Foran hallen vil der blive placeret en masse store sten i mange forskellige størrelser, med mellemrum.

Frugt-træer og buske

Skal placeres mange steder på hele området.

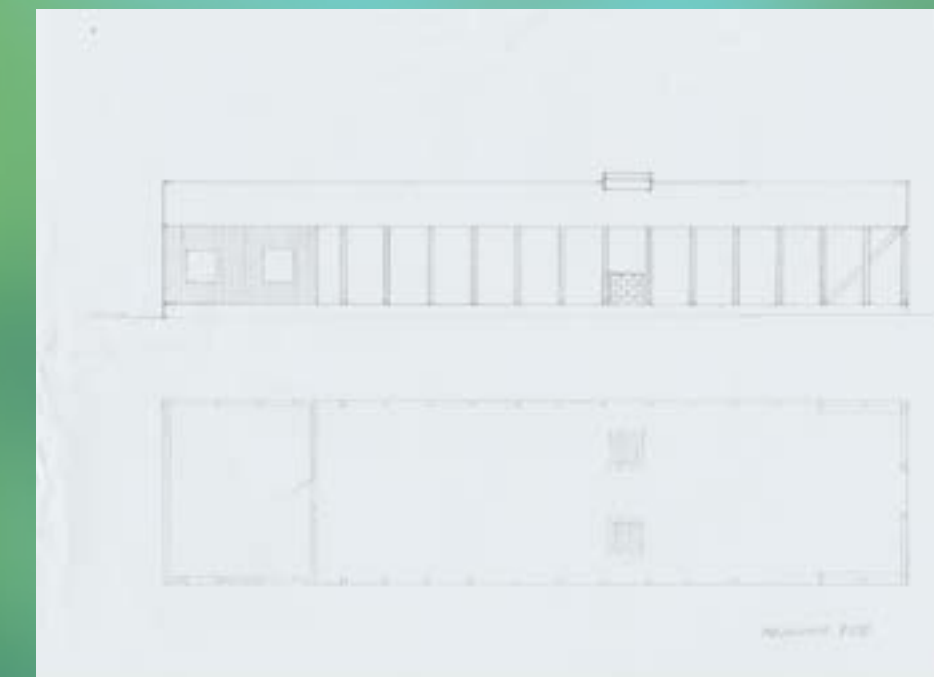
Grillhytte

Se næste side.



Grillhytte

Den eksisterende barak ønsker vi at ombygge til en åben overdækket grillhytte.



Taget bliver på. Ca. 80% af væggene fjernes, så der kun vil være vægge i den ene ende, hvor der vil være et rum på ca. 25 kvm. til opbevaring af ting til området. Der skal etableres to store griller i sten midt i hytten, samt opsættes borde og bænke. Der vil blive plads til 80-100 mennesker.

KLASK

Multiaktivitetsområde i Klemensker

KLASK er en projektgruppe som er blevet til under projektforsløbet "Lokale ressourcer i spil" Bornholm, hvor 2 bysamfund blev udvalgt til at være med, heriblandt Klemensker.

Hvad står det for og hvilket formål:

K - udbygge de kulturelle aktiviteter til glæde for både børn, unge og voksne.

L - rammer for leg for alle.

A - give mulighed for aktiviteter.

S - via sammenhold udvikle og styrke lokalområdet.

K - for Klemensker og opland.

Målgruppe

- dem der vil få glæde af området

- Samtlige borgere i Klemensker og øvrige bornholmere dog målrettet børnefamilier og unge.
- De kommunale institutioner:
 - Klemensker børnehus
 - Dybdalskolen
 - Ungdomsskolen
 - Løvtikken
- Lokale foreninger

Vision

Visionen er, at skabe et sted hvor børn, små som store, unge, samt forældre og bedsteforældre, kan mødes og få oplevelser, som ikke findes magen til på Bornholm. Børn i alle aldre skal kunne udfolde sig, have det sjovt og blive udfordret.

