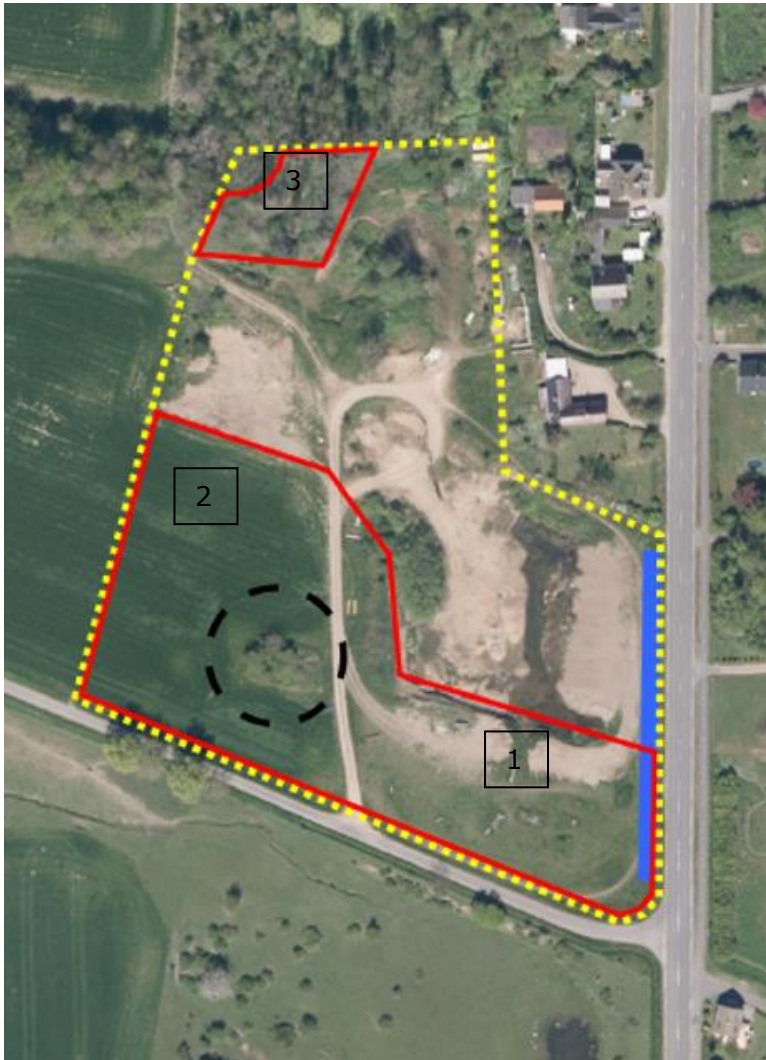


Bilag 2: Graveplan og Efterbehandlingsplan

Graveplan



Gravningen i Frenne Grusgrav er delt ind i 3 etaper, som det ses på oversigtskortet.

Efterbehandlingsplan

Grusgravningsområdet forsøges reetableret i stil med området på modsatte side af Nørregårdsvejen som forbillede. Således at det falder ind i den stil der kendetegner hele kystlinjen fra Årsdale til Svaneke. Dvs. arealet efterlades således at det enten kan bruges i den landbrugsmæssige drift, som avlsjord, eller som afgrænsningsarealer til dyr.



Billedet er taget mod vest lige syd for Nørregårdsvejen – denne og Frenne Grusgrav ses til højre i billedet midt i.

Bunker med frasorteret materiale der ikke kan afsættes, samt kanterne rundt om hele gravefeltet udjævnes, således at landbrugsmaskiner, eller eksempelvis får, heste kreaturer kan færdes ubesværet.

Erfaringen viser at det bedst kan betale sig at lade diverse planter etablere sig naturligt, det er mager jord der kan blive meget tør om sommeren. Så når kanterne er rettet af, og evt. overskydende jord er lagt tilbage, vil området få lov til at vokse til med de planter der vil etablere sig naturlig (typisk forskellige græsser, rosenbuske ol.), hvis det ikke er egnet som avlsjord.

I det omfang der er mulighed for det, vil reetableringen foregå sideløbende med grusgravningen, således at så lille et område som muligt, i så kort tid som muligt vil være ubehandlet. Skråningerne efterlades så flade som muligt, så området kommer til at falde naturligt ind i det omgivende landskab. Enkelte steder kan der efterlades skråninger på max 1:3 men ellers mere fladeskråninger. Der efterlades et lokalt dybere punkt, hvor der kan dannes et vandhul/fugtigt område efter endt gravning og efterbehandling. Dette vådområde må ikke dækkes med afrømmet overjord eller muld. Dvs. afrømmet overjord/muld bruges efter endt gravning til at etablere flade terrænskråninger m.m. men udlægges ikke i det laveste/fugtigste område.

Der vil ikke i forbindelse med efterbehandlingen blive tilført jord udefra, flis eller lign. Ligesom der ikke vil blive tilplantet, udsået kulturgræs eller lign andre steder end de mindre arealer, som vil blive anvendt til landbrugsdrift.