

BEK nr. 1376 af 21/06/2021

# VVM-anmeldeskema

## Til brug for ansøgning om screening for miljøvurderingspligt

Indsendes til Bornholms Regionskommune på e-mail til:

[nmf@brk.dk](mailto:nmf@brk.dk)

Nedenstående skema angiver de oplysninger, som skal indgives til myndighederne ved ansøgning af projekter, der er omfattet af lovens bilag 2, jf. lovens § 21. Bygherren skal, hvor det er relevant for ansøgningen om det konkrete projekt, tage hensyn til kriterierne i lovens bilag 6, når skemaet udfyldes. Såfremt der allerede foreligger oplysninger om de indvirkninger, projektet kan forventes at få på miljøet, medsendes disse oplysninger. Skemaet finder ikke anvendelse for sager, der behandles af Naturstyrelsen og Energistyrelsen. Skemaets oplysningskrav er vejledende og fastsat under hensyntagen til kriterierne i lovens bilag 5.

Basisoplysninger	Tekst
Projektbeskrivelse (kan vedlægges)	Se vedlagte Udbudsbeskrivelse Ibsker renseanlæg
Navn, adresse, telefonnr. og e-mail på bygherre	Bornholms Spildevand A/S Skansevej 2, 3700 Rønne beof@beof.dk 5690 0000
Navn, adresse, telefonnr. og e-mail på kontaktperson	Henrik Hansen, Industrivej 1, 3700 hha@beof.dk mobil 51 97 07 12
Projektets adresse, matr. nr. og ejerlav	Matr.nr 6a, Ibsker, Skolekrogen 5, 3740 Svaneke
Projektet berører følgende kommune eller kommuner (omfatter såvel den eller de kommuner, som projektet er placeret i, som den eller de kommuner, hvis miljø kan tænkes påvirket af projektet)	Bornholms Regionskommune
Oversigtskort i målestok eks. 1:50.000 – Målestok angives.	Vedlagt Ibsker renseanlæg Tegning 1 målestok 1:250

Målestok angives: Vedlagt lbsker renseanlæg Tegning 10 målestok 1:2000	
Ja	Nej
	X
X	

Projektets karakteristika	Tekst
1. Hvis bygherren ikke er ejer af de arealer, som projektet omfatter angives navn og adresse på de eller den pågældende ejer, matr. nr. og ejerlav	
2. Arealanvendelse efter projektets realisering	
Det fremtidige samlede bebyggede areal i m <sup>2</sup>	Der er tale om et anlæg, der nedgraves. Alene 4 dæksler Ø600 vil være synlige
Det fremtidige samlede befæstede areal i m <sup>2</sup>	0
Nye arealer, som befæstes ved projektet i m <sup>2</sup>	0
3. Projektets areal og volumenmæssige udformning	
Er der behov for grundvandsenkning i forbindelse med projektet og i givet fald hvor meget i m	Nej
Projektets samlede grundareal angivet i ha eller m <sup>2</sup>	

Projektets bebyggede areal i m <sup>2</sup>	Det nedgravede anlæg har et arealkrav på 300 m <sup>2</sup>
Projektets samlede bygningsmasse i m <sup>3</sup>	Det nedgravede anlæg har en bygningsmasse på 20 m <sup>3</sup>
Projektets maksimale bygningshøjde i m	0,3 meter over terrænen (alene dæksler)
Beskrivelse af omfanget af eventuelle nedrivningsarbejder i forbindelse med projektet	Ingen
<b>4. Projektets behov for råstoffer i anlægsperioden</b>	
Råstofforbrug i anlægsperioden på type og mængde:	Grus til omkringfyldning ca. 20 m <sup>3</sup>
Vandmængde i anlægsperioden	ej relevant
Affaldstype og mængder i anlægsperioden	ej relevant
Spildevand til renselanlæg i anlægsperioden	ej relevant
Spildevand med direkte udledning til vandløb, søer, hav i anlægsperioden	ej relevant
Handtering af regnvand i anlægsperioden	ej relevant
Anlægsperioden angivet som mm/år – mm/år	Opstart afhænger af tilladelsen - anslået 4 uger efter opstart

Projektets karakteristika	Tekst
5. Projektets kapacitet for så vidt angår flow ind og ud samt angivelse af placering og opbevaring på kortbilag af råstoffet/produktet i driftsfasen:	
Råstoffer – type og mængde i driftsfasen	Ingen. Spildevand tillades via spildevandskloaksystem
Mellemprodukter – type og mængde i driftsfasen	ej relevant
Færdigvarer – type og mængde i driftsfasen	Renset spildevand tilledes recipient: jf tilladelse 69626-22 Tilladelse til medbenyttelse af rørlagt va
Vandmængde i driftsfasen	0,052 l/sek
6. Affaldstype og årlige mængder, som følge af projektet i driftsfasen	
Farligt affald:	ej relevant
Andet affald:	ej relevant
Spildevand til renseprojekt	Der er tale om et renseanlæg.
Spildevand med direkte udledning til vandløb, sø, hav:	Se ovenstående – rensset spildevand
Håndtering af regnvand	ej relevant

Projektets karakteristika	Ja	Nej	Tekst
7. Forudsætter projektet etablering af selvstændig vandforsyning?		x	Der anvendes ikke vand.

8. Er projektet eller dele af projektet omfattet af standardvilkår eller en branchebekendtgørelse?	X		Hvis "ja" angiv hvilke. Hvis "nej" gå til punkt 10 Typegodkendelse på minireseanlæg
9. Vil projektet kunne overholde alle de angivne standardvilkår eller krav i branchebekendtgørelsen?	X		Hvis "nej" angives og begrundes hvilke vilkår, der ikke vil kunne overholdes.
10. Er projektet eller dele af projektet omfattet af BREF-dokumenter		X	Hvis "ja" angiv hvilke. Hvis "nej" gå til punkt 12.
11. Vil projektet kunne overholde de angivne BREF-dokumenter?	X		Hvis "nej" angives og begrundes hvilke BREF-dokumenter, der ikke vil kunne overholdes.
12. Er projektet eller dele af projektet omfattet af BAT- konklusioner		X	Hvis "ja" angiv hvilke. Hvis "nej" gå til punkt 14.

Projektets karakteristika		Tekst	
	Ja	Nej	
13. Vil projektet kunne overholde de angivne BAT-konklusioner?			Hvis "nej" angives og begrundes hvilke BAT-konklusioner, der ikke vil kunne overholdes.
14. Er projektet omfattet af en eller flere af Miljøstyrelsens vejledninger eller bekendtgørelser om støj eller eventuelt lokalt fastsatte støjgrænser.		X	Hvis "ja" angives navn og nr. på den eller de pågældende vejledninger eller bekendtgørelser. Hvis "nej" gå til punkt 17.
15. Vil anlægsarbejdet kunne overholde de eventuelt lokalt fastsatte vejledende grænseværdier for støj og vibrationer?	X		Hvis "nej" angives overskridelsens omfang og begrundelse for overskridelsen
16. Vil det samlede projekt, når anlægsarbejdet er udført, kunne overholde de vejledende grænseværdier for støj og vibrationer?	X		Hvis "nej" angives overskridelsens omfang og begrundelse for overskridelsen

17. Er projektet omfattet af Miljøstyrelsens vejledninger, regler og bekendtgørelser om luftforurening?		X	Hvis "ja" angives navn og nr. på den eller de pågældende vejledninger, regler eller bekendtgørelser. Hvis "nej" gå til punkt 20.
18. Vil anlægsarbejdet kunne overholde de vejledende grænseværdier for luftforurening?	X		Hvis "Nej" angives overskridelsens omfang og begrundelse for overskridelsen.
19. Vil det samlede projekt, når anlægsarbejdet er udført, kunne overholde de vejledende grænseværdier for luftforurening? Såfremt der allerede foreligger oplysninger om de indvirkninger, projektet kan forventes at få på miljøet som følge af den forventede luftforurening, medsendes disse oplysninger.	X		Hvis "Nej" angives overskridelsens omfang og begrundelse for overskridelsen.
20. Vil projektet give anledning til støvgener eller øgede støvgener			Hvis "ja" angives omfang og forventet udbredelse.
- I anlægsperioden ?		X	
- I driftsfasen?		X	

Projektets karakteristika	Ja	Nej	Tekst
21. Vil projektet give anledning til lugtgener eller øgede lugtgener			Hvis "ja" angives omfang og forventet udbredelse.
- I anlægsperioden?		X	

- I driftsfasen?		X	
22. Vil anlægget som følge af projektet have behov for belysning som i aften og nattetimer vil kunne oplyse naboarealer og omgivelserne.			Hvis "ja" angives og begrundes omfanget.
- I anlægsperioden?		X	
- I driftsfasen?		X	
23. Er anlægget omfattet af risikobekendtgørelsen jf. bekendtgørelse om kontrol med risikoen for større uheld med farlige stoffer BEK nr. 372 af 25/04/2016 ?		X	

Projektets placering	Ja	Nej	Tekst
24. Kan projektet rummes inden for lokalplanens generelle formål?		X	Hvis "nej", angiv hvorfor: Området er ikke omfattet af lokalplan
25. Forudsætter projektet dispensation fra gældende bygge- og beskyttelseslinjer		X	Hvis "ja" angiv hvilke:
26. Indebærer projektet behov for at begrænse anvendelsen af naboarealer?		X	
27. Vil projektet kunne udgøre en hindring for anvendelsen af udlagte råstofområder		X	
28. Er projektet tænkt placeret indenfor kystnærhedszonen		X	

Projektets placering	Ja	Nej	Tekst
<p>29. Forudsætter projektet rydning af skov? (skov er et bevokset areal med træer, som danner eller indenfor et rimeligt tidsrum ville danne sluttet skov af højstammede træer, og arealet er større end ½ ha og mere end 20 m bredt.)</p>		x	
<p>30. Vil projektet være i strid med eller til hinder for realiseringen af en rejst fredningssag? Se <a href="http://arealinformation.miljoeportal.dk/distribution/">http://arealinformation.miljoeportal.dk/distribution/</a></p>		x	
<p>31. Afstanden fra projektet i luftlinje til nærmeste beskyttede naturtype i henhold til naturbeskyttelseslovens § 3 ?</p>			120 meter til Å
<p>32. Er der forekomst af beskyttede arter og i givet fald hvilke? Se bl.a. <a href="http://arealinformation.miljoeportal.dk/distribution/">http://arealinformation.miljoeportal.dk/distribution/</a></p>		x	
<p>33. Afstanden fra projektet i luftlinje til nærmeste fredede område</p>			130 meter til kirkefredning ved Ibsker Kirke
<p>34. Afstanden fra projektet i luftlinje til nærmeste internationale naturbeskyttelsesområde (Natura 2000-områder, habitatområder, fuglebeskyttelsesområder og Ramsarområder). Se <a href="#">Naturbeskyttelse og Natura2000</a> for fuglebeskyttelsesområder, habitatområder, Ramsarområder og natur- og vildtreservater.</p>			1,7 km til Natura2000 ved Paradisbækkerne



35. Vil projektet medføre påvirkninger af overfladevand eller grundvand, f.eks. i form af udledninger til eller fysiske ændringer af vandområder eller grundvandsforekomster?		X	Hvis »ja« angives hvilken påvirkning, der er tale om.
36. Er projektet placeret i et område med særlige drikkevandinteresser		X	
37. Er projektet placeret i et område med registreret jordforurening		X	
38. Er projektet placeret i et område, der i kommuneplanen er udpeget som område med risiko for oversvømmelse.		X	
39. Er projektet placeret i et område, der, jf. oversvømmelsesloven, er udpeget som risikoområde for oversvømmelse?		X	

Projektets placering	Ja	Nej	Tekst
40. Er der andre lignende anlæg eller aktiviteter i området, der sammen med det ansøgte må forventes at kunne medføre en øget samlet påvirkning af miljøet (Kumulative forhold)?		X	
41. Vil den forventede miljøpåvirkning kunne berøre nabolande?		X	
42. En beskrivelse af de tilpasninger, ansøger har foretaget af projektet inden ansøgningen blev indsendt og de påtænkte foranstaltninger med henblik på at undgå, forebygge, begrænse eller kompensere for væsentlige skadelige virkninger for miljøet?			Projekt påtænkes udført som oprindeligt ansøgt

43. Undertegnede erklærer herved på tro og love rigtigheden af ovenstående oplysninger.

Dato: 2/11-22022



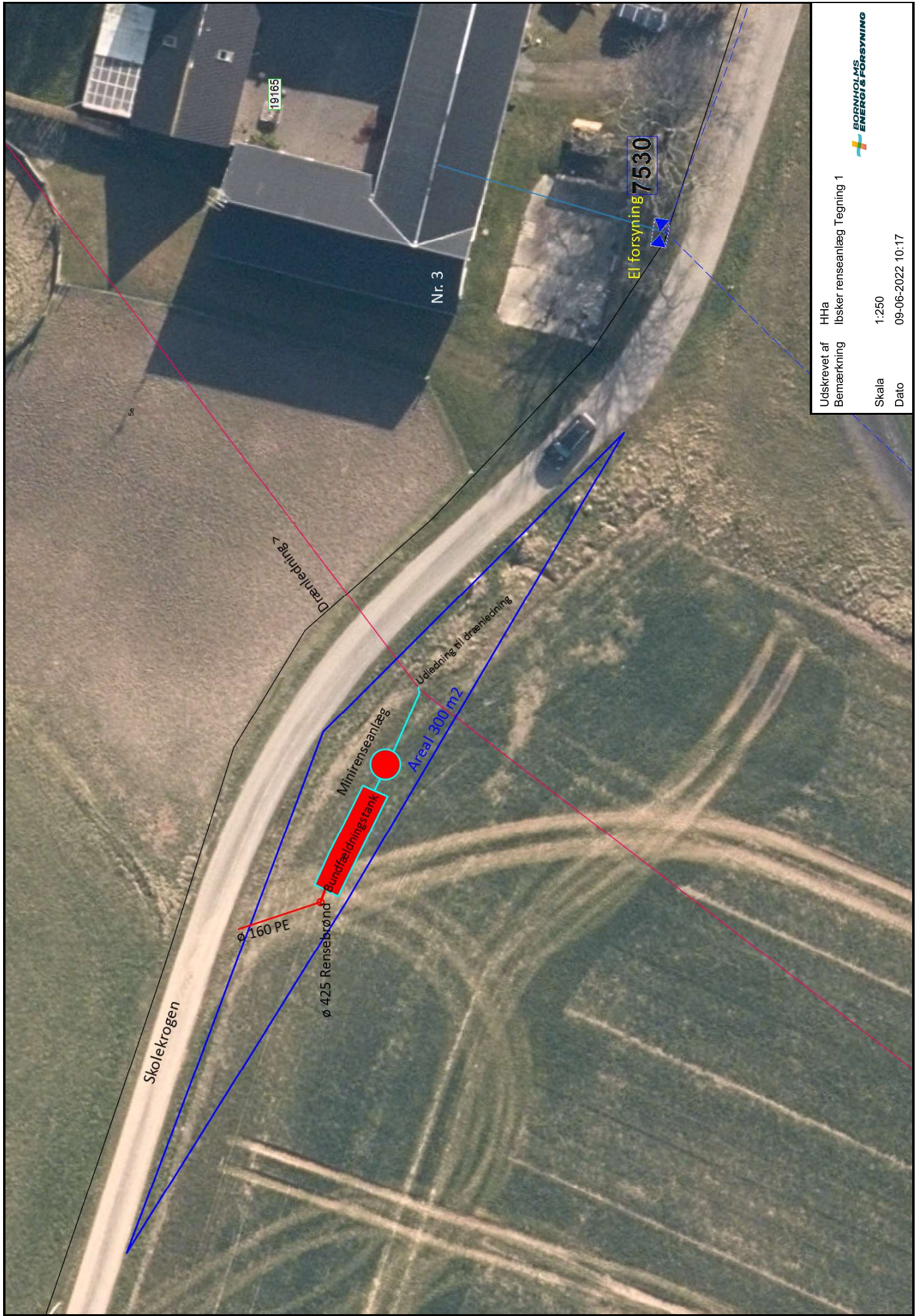
Bygherre/anmelder: \_\_\_\_\_

### Vejledning

Skemaet udfyldes af bygherren eller dennes rådgiver baseret på bygherrens viden om eget projekt sammenholdt med de oplysninger og vejledninger, der henvises til i skemaet. Det forudsættes således, at bygherren eller dennes rådgiver er fortrolig med den miljølovgivning, som projektet omfattes af. Bygherren skal ikke gennem præcise beregninger angive projektets forventede påvirkninger men alene tage stilling til overholdelsen af vejledende grænseværdier og angivne miljøforhold baseret på de oplysninger, der kan hentes på offentlige hjemmesider.

Farverne »rød/gul/grøn« angiver, hvorvidt det pågældende tema kan antages at kunne medføre, at projektet vurderes at kunne påvirke miljøet væsentligt og dermed være VVM-pligtigt. »Rød« angiver en stor sandsynlighed for VVM-pligt og »grøn« en minimal sandsynlighed for VVM-pligt. Hvis feltet er sort, kan spørgsmålet ikke besvares med ja eller nej. VVM-pligten afgøres dog af VVM-myndigheden. I de fleste tilfælde vil kommunen være VVM-myndighed.

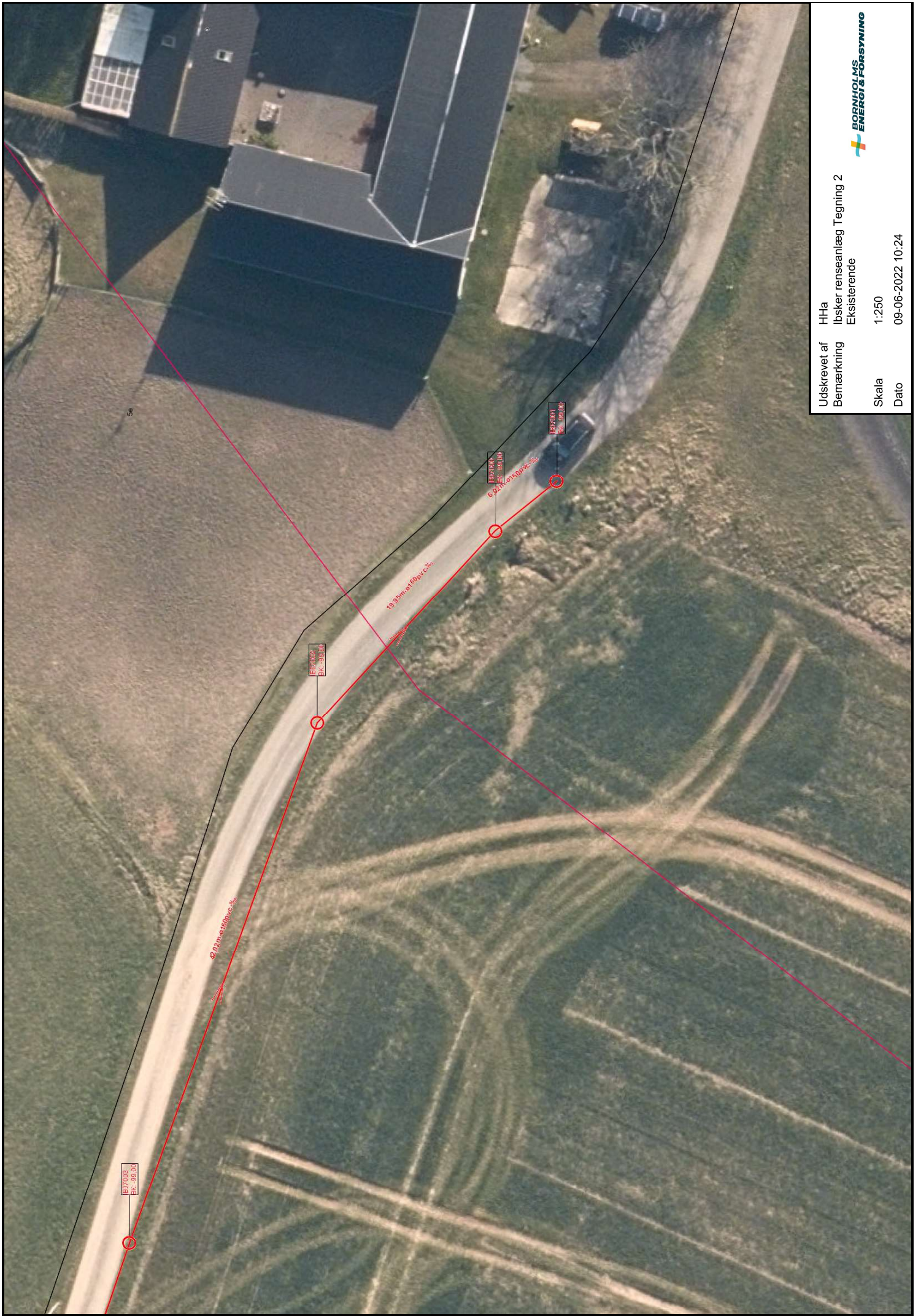
Bygherres eller dennes rådgivers udfyldelse af skemaet er omfattet af straffelovens § 161 om strafansvar ved afgivelse af urigtige oplysninger til en offentlig myndighed.



Udskrevet af H-Ha  
Bemærkning Ibsker rensanlæg Tegning 1

Skala 1:250  
Dato 09-06-2022 10:17

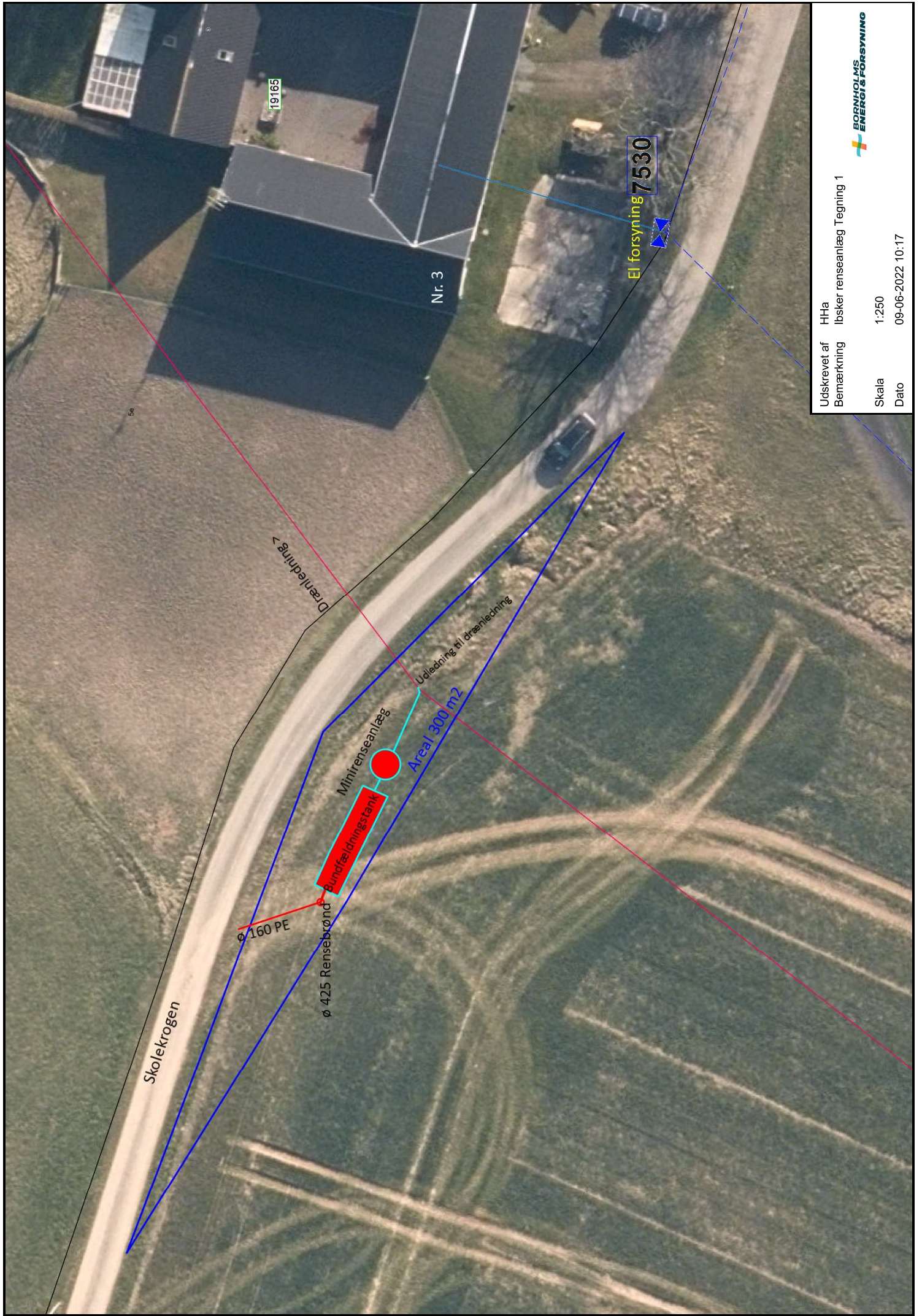




Udskrevet af H-Ha  
 Bemærkning Ibsker rensesanlæg Tegning 2  
 Eksisterende

Skala 1:250  
 Dato 09-06-2022 10:24





Udskrevet af H-Ha  
Bemærkning Ibsker rensesanlæg Tegning 1

Skala 1:250  
Dato 09-06-2022 10:17



## Projektbeskrivelse: Ibsker minirensningsanlæg på Skolekrogen 5

Bornholms Spildevand søger om tilladelse til etablering af nyt renselanlæg på Skolekrogen 5, Ibsker da det eksisterende anlæg ifølge Bornholm Regionskommune, Spildevandsplan 2014-2021 skal forbedres eller nedlægges.

Da det vil være uforholdsmæssigt dyrt af lede spildevandet til Svaneke renselanlæg, etableres et nyt renselanlæg bestående af bundfældningstank og minirenselanlæg med udløb til rørlagt vandløb.

Da det nye renselanlæg udføres som bundfældningstank med efterfølgende minirenselanlæg, bliver rensningen forbedret i forhold til nuværende rensning, hvor rensningen sker med en trix-tank med udløb til rørlagt vandløb.

Det nye renselanlæg flyttes ca. 20 meter mod nordvest for det eksisterende anlæg, da det eksisterende anlæg ofte bliver oversvømmet i våde perioder, den nye placering ligger så højt at oversvømmelse skulle undgås (Kort: Ibsker renselanlæg Tegning 1 & 2, samt Ibsker renselanlæg Tegning 1 Rev B, hvor eksisterende tankplacering er indtegnet). Elskabet, som er indtegnet på kortene, er det samme, som benyttes til det eksisterende anlæg.

I forbindelse med etablering af det nye renselanlæg bliver det eksisterende anlæg gravet op og bortskaffet til godkendt modtager. Hullet efter det eksisterende anlæg fyldes op med overskudsjord fra det nye anlæg, og der bliver udlagt muld og sået græs, så arealet fremstår som det øvrige.

Det nye renselanlæg nedgraves således at der kun vil være betondæksler/kegler og styreskab synligt i landskabet. Der ligger natursten mellem anlægget og nabomark for at synliggøre hvor anlægget er placeret og undgå at landbrugsmaskiner beskadiger anlægget. Området bliver efterfølgende tilsået med rabat græsblanding.

Bornholms Regionskommune har givet Bornholms Spildevand tilladelse til medbenyttelse af det rørlagte vandløb på matr. 6a og 5e, Hovedejerlavet Ibsker. Grundejer har afgivet fuldmagt til Bornholms Spildevand til udførelse af projektet.

*Projektbeskrivelsen er sammensat af oprindelig projektbeskrivelse sendt til miljøvurderingsmyndigheden d. 28. november 2022 og supplerende oplysninger sendt d. 2. maj 2024.*