

Første generation vandplaner

- Vandhandleplan for Bornholm er godkendt af TMU 17.8.2015.
- Den er offentliggjort på nettet og med 4 ugers klagefrist, **17. september 2015:**
[http://www.brk.dk/Nyheder/Sider/Vandhandl
eplan-vedtaget.aspx](http://www.brk.dk/Nyheder/Sider/Vandhandl
eplan-vedtaget.aspx)
- Vandområdeplan (anden planperiode) forventes stadig offentliggjort 22. dec. i år.
- Regeringsskifte.



Status for første vandplanperiode - vandløb

Vandløb	Genåbning af rørlagt vandløb	Fjernelse af spærring
Læså i Vestre Indlæg	UG	
Blåkilde bæk	Udtaget	
Flisebæk	F	
Kæmpe Å	F ???	
Muleby Å	F	
Møllebæk v. Tejn	UG	
Samsingå	F	
Samsingå	F	
Tejn Å, Basteå	F	
Tingsted Å	G	
Lille Å ved Brodal m. tilløb	Udtaget	
Henrikebæk		F
Læså		G

F = Forundersøgelser

UG = Projekter under gennemførelse

G = Gennemført

Note 5 er anmodning og fritagelse for at gennemføre.

Udtaget: hvor NST har godkendt note 5 ansøgning.

FØLG MED PÅ NY SIDE PÅ [WWW.BRK.DK](http://www.brk.dk/borger/miljoe-natur-energi/naturen/sider/vandplan---vandl%C3%B8b.aspx): <http://www.brk.dk/borger/miljoe-natur-energi/naturen/sider/vandplan---vandl%C3%B8b.aspx>



Billede bilag

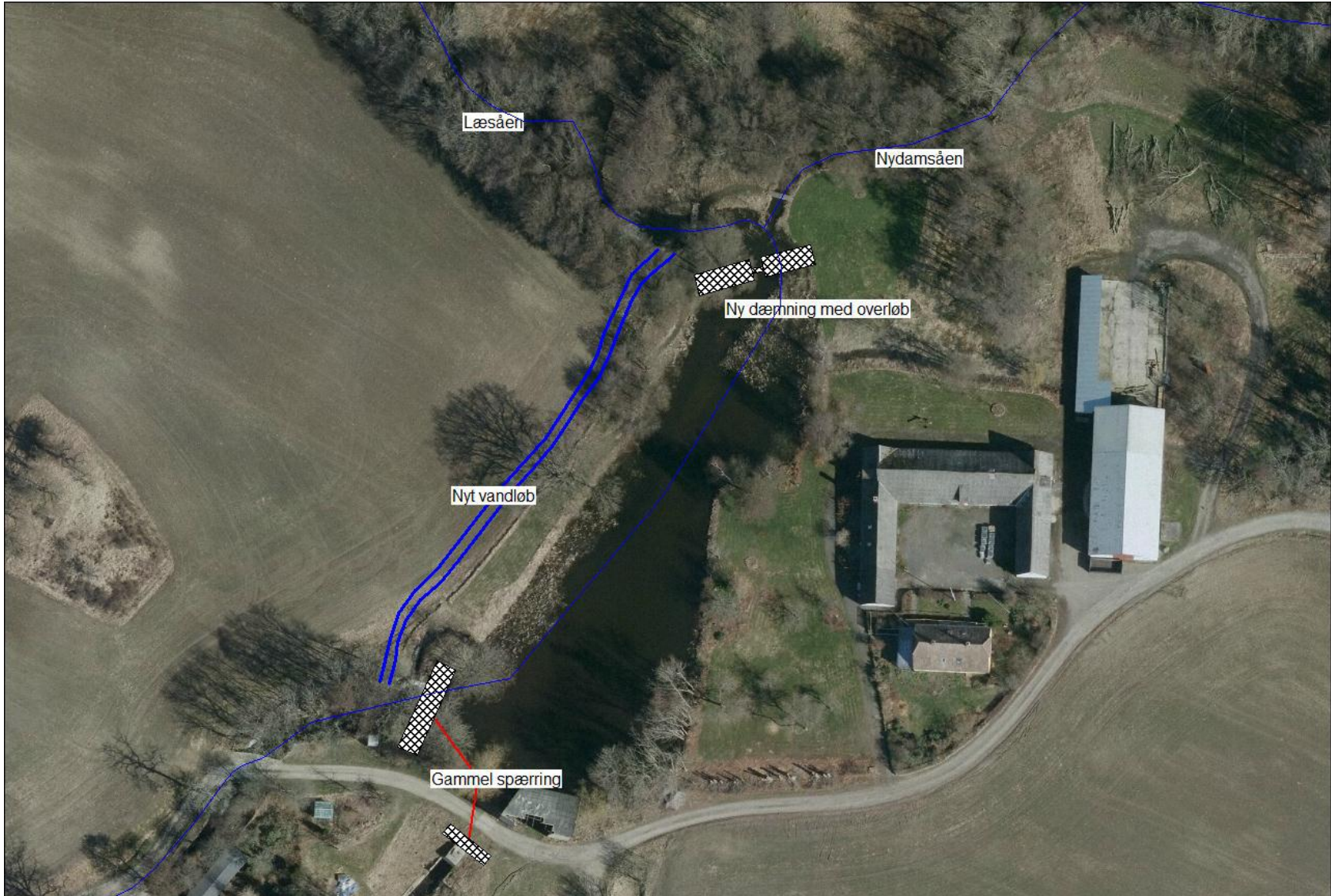
Gennemførelse fjernelse af spærring ved
Læså, Frostegård.

- Projektet har fået tilskud fra EU og
Fødevarerministeriet Landdistriktsprogram.

Kort over projektområde



Fjernelse af spærring – projektforslag





Restaurering dæmning





Ny dæmning med overløb



Nyt vandløb – set mod nord





Nyt vandløb – set mod syd



Billede bilag

Gennemførelse åbning af Tingsted Å
- Projektet har fået tilskud fra EU og
Fødevarerministeriet Landdistriktsprogram.

Oversigtsbillede





Udløb under Bolsterbjergvej



Billeder af genåbnet vandløb





Overkørsel nedstrøms ved genåbningens afslutning og overgang til ældre åbent løb





TV: Overkørsel nedstrøm og sandfang TH: Åbent forløb nedstrøms genåbnet vandløb





Nye ansøgninger om gennemførelse

Nye ansøgnings-
runder i august-
september afsat 50
mio.

BRK søger om:

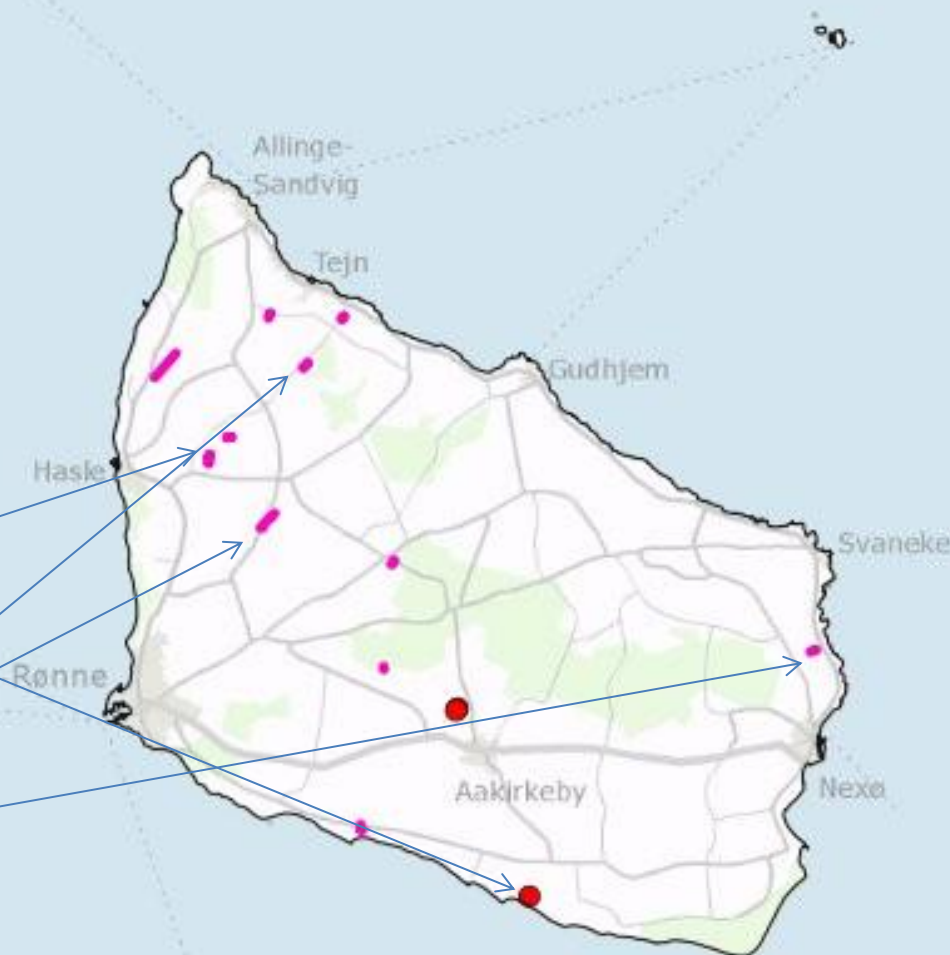
Samsingså (2)




Henrikebæk

Tegn Å (Baste Å)

Muleby Å

Flisebæk



-  Viste objekter
-  Indsatskrav - Genåbning af rørlagte vandløb
-  Indsatskrav - Spærringer, hvor der skal sikres kontinuitet