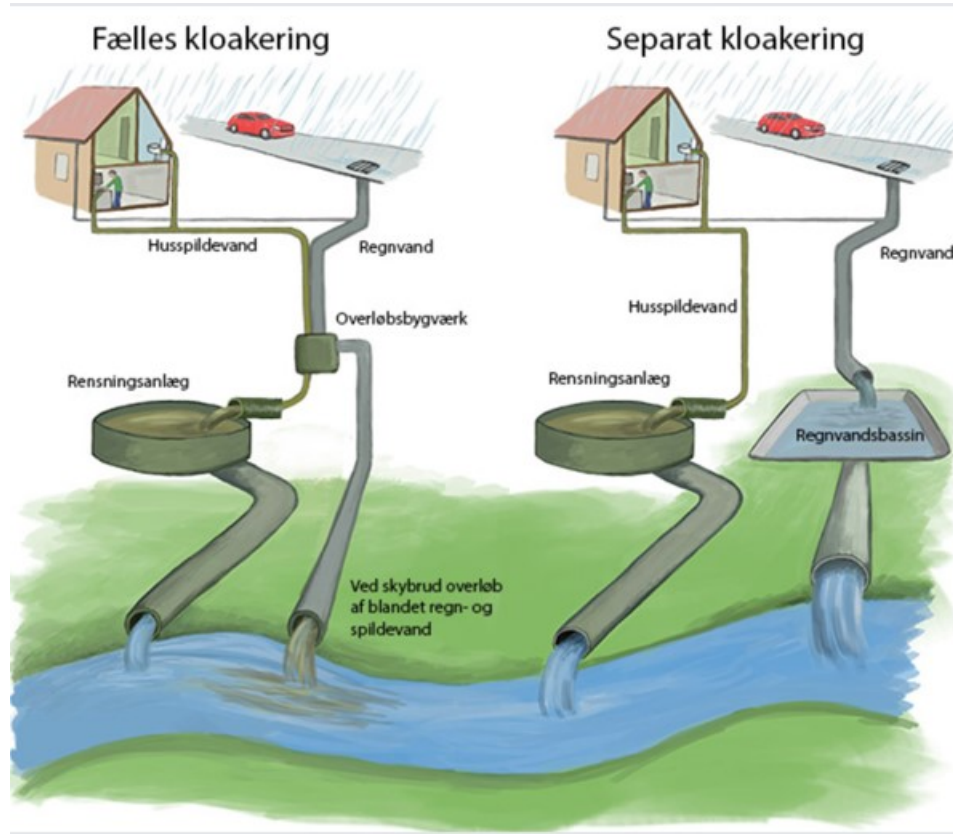


Grønt Dialogforum  
04.09.2024

## RegnvandsBetingede Udløb (RBU)

Tina Wester Dam  
Afd.leder Plan & Projekt

# Lidt om Afløbssystemet



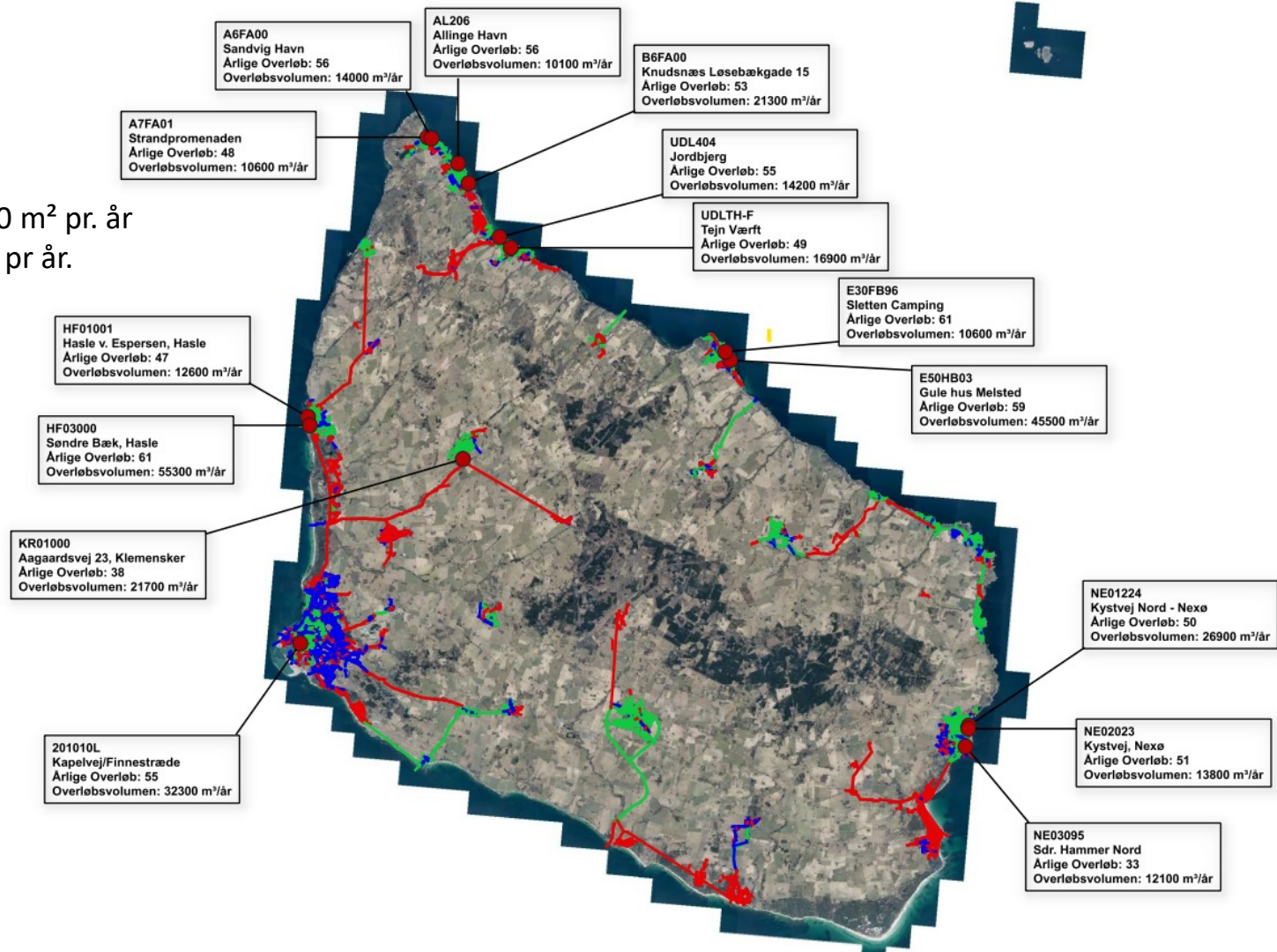
# Overløb - Status på Bornholm

- Vi har 128 overløbsbygværker, hvor der kan løbe regnvandsopblandet spildevand i recipienten (hav, åer, vandløb og grøfter) Langt de fleste afleder til Østersøen
- Vi har fået lavet modelberegninger over vores fællessystemer og overløb for at få et overblik over de beregnede mængder
- Beregninger kan ikke tage højde for uvedkommende vand.
- Uvedkommende vand er typisk dræn, grøfter, vandløb og det er ofte problematisk rent lovgivningsmæssigt at afkoblet vandet.
- Vi har brug for at kende de reelle målte mængder, både i forhold til valg af de rigtig løsninger og efterfølgende målinger på effekt af tiltag og i forhold til dimensionering af et evt. nyt renseanlæg.
- Derfor har vi også sat måleudstyr på over halvdelen af udløbene og sætter løbende mere op for at få de virkelige mængder, samtidig med at vi arbejder på at identificere og afkoble uvedkommende vand.

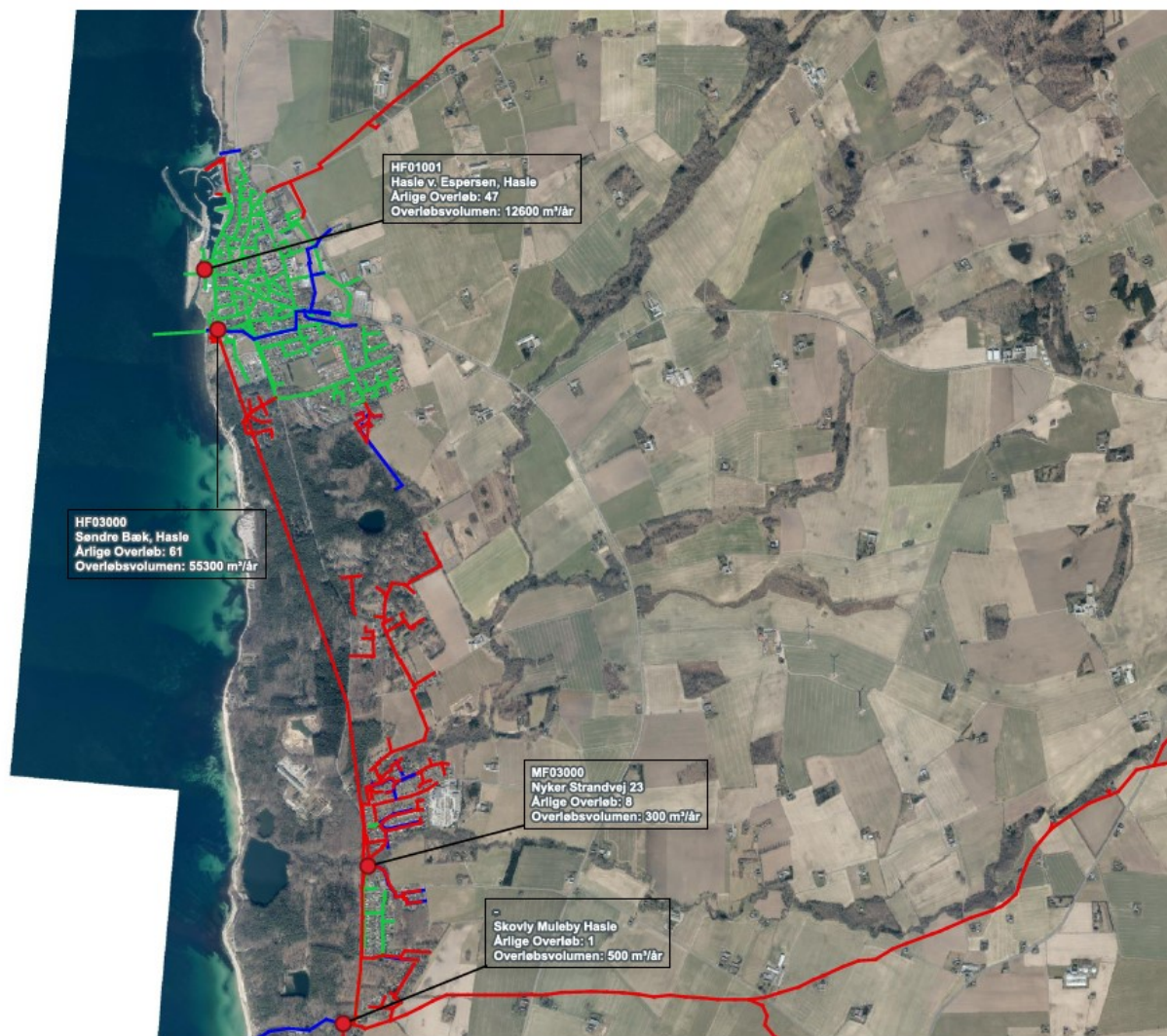
## De 15 største overløb

Beregnet mængde: 317.900 m<sup>2</sup> pr. år

Beregnet antal: 772 gange pr år.



# Eksempel på udløbskort



## Hasle-Nyker

### Signaturforklaring

- Overløbsbygværk
- Ledninger
  - Spildevand
  - Regnvand
  - Fælles

# Hvordan kan vi nedbragt overløbsmængden?

- Separatkloakering
  - Omkostning BEOF 1,8 mia – private grundejere kr 570 mio – derfor vælger vi at fokusere på andre og hurtigere løsninger som:
- ✓ Forsinkelsesbassiner
  - ✓ Omkostning BEOF 570 mio
- ✓ Andre metoder som
  - ✓ Regnbede
  - ✓ Pumpestyring
  - ✓ Afkobling dræn, grøfter o.a. uvedkommende vand
- ✓ Regnvandet bliver betragning som spildevand når det kommer fra veje og tage – så vi kan i stedet betragte spildevandet og regnvandet som ressource – samles og renses til fx Industriel brug, teknisk vand, PtX, vanding?



**Skal alt vandet i kloakken?**



# Hvad arbejder vi så på nu?

- Hasle
  - Mulighed for regnbede i oplandet til Sdr. Bæk overløb
  - Bassin ved Espersen til forsinkelse af vand fra fælleskloak
  - TV og evt. strømpeføring af større ledninger fra oplandet
  - Fejlkoblinger – grøftvand, dræn mv.
- Gudhjem
  - Omlægning af ledning vand ikke skal ned på havnen før det pumpes til Melsted Renseanlæg
  - Pumpekapacitet
  - Kapacitet på Melsted Rens
- Generelt
  - Afkobling af uvedkommende vand, dræn, grøfter, åer
  - Pumpestyringer, især på Allinge, Sandvig og Nexø
  - Mulighed for at holde vandet i kloaksystemet og lede til rensning på nyt renseanlæg dimensioneret for disse mængder.