



**Bornholms
Regionskommunes Skove**

Skovfoged - Nikolaj Jørgensen

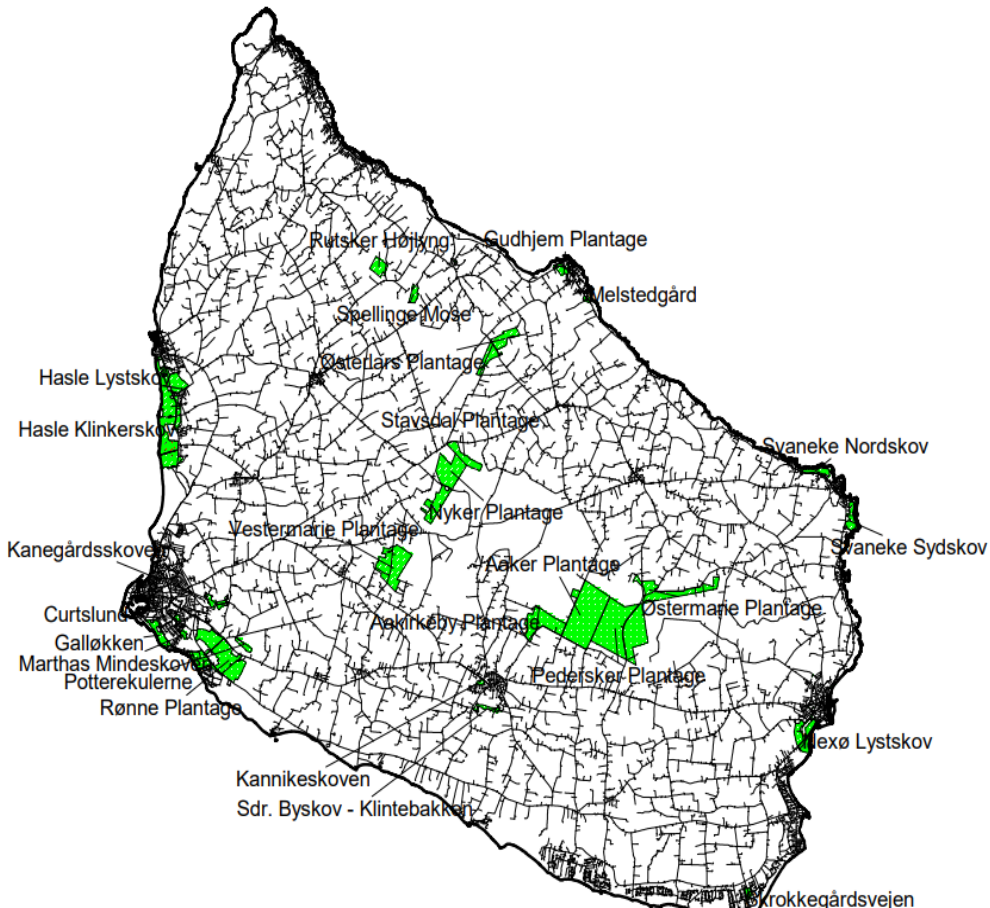
**2015-2016
Elev i BRK**

**2017-2021
Fugato A/S – Afdelingsleder**

**2021-Nu
Skovfoged BRK**

Bornholms Skove:

Bornholms Regionskommune er med 2046 ha skov en af Danmarks største kommunale skovejere. Sammen med staten ejer regionskommunen ca. 50% af skovarealet på Bornholm, i modsætning til 30 % i offentligt eje på landsplan. Ingen anden region i Danmark er så skovrig som Bornholm, med 25 % af landarealet som er dækket af skov.



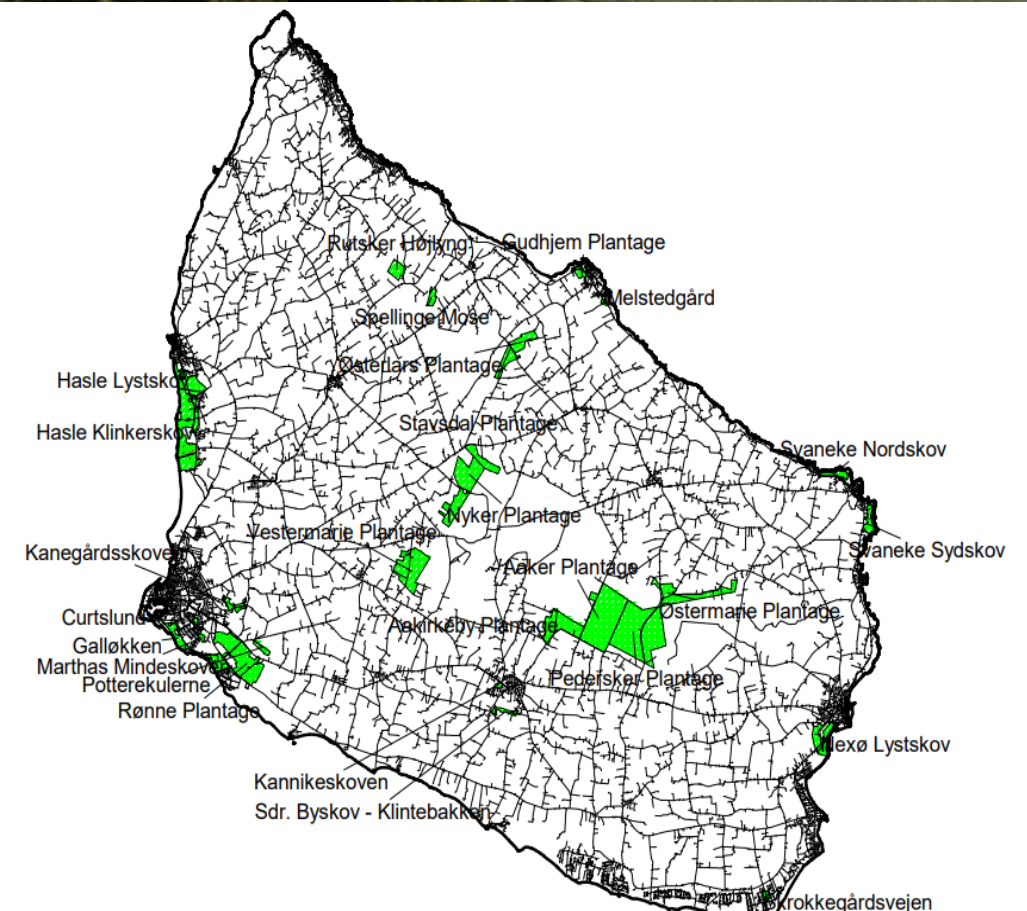


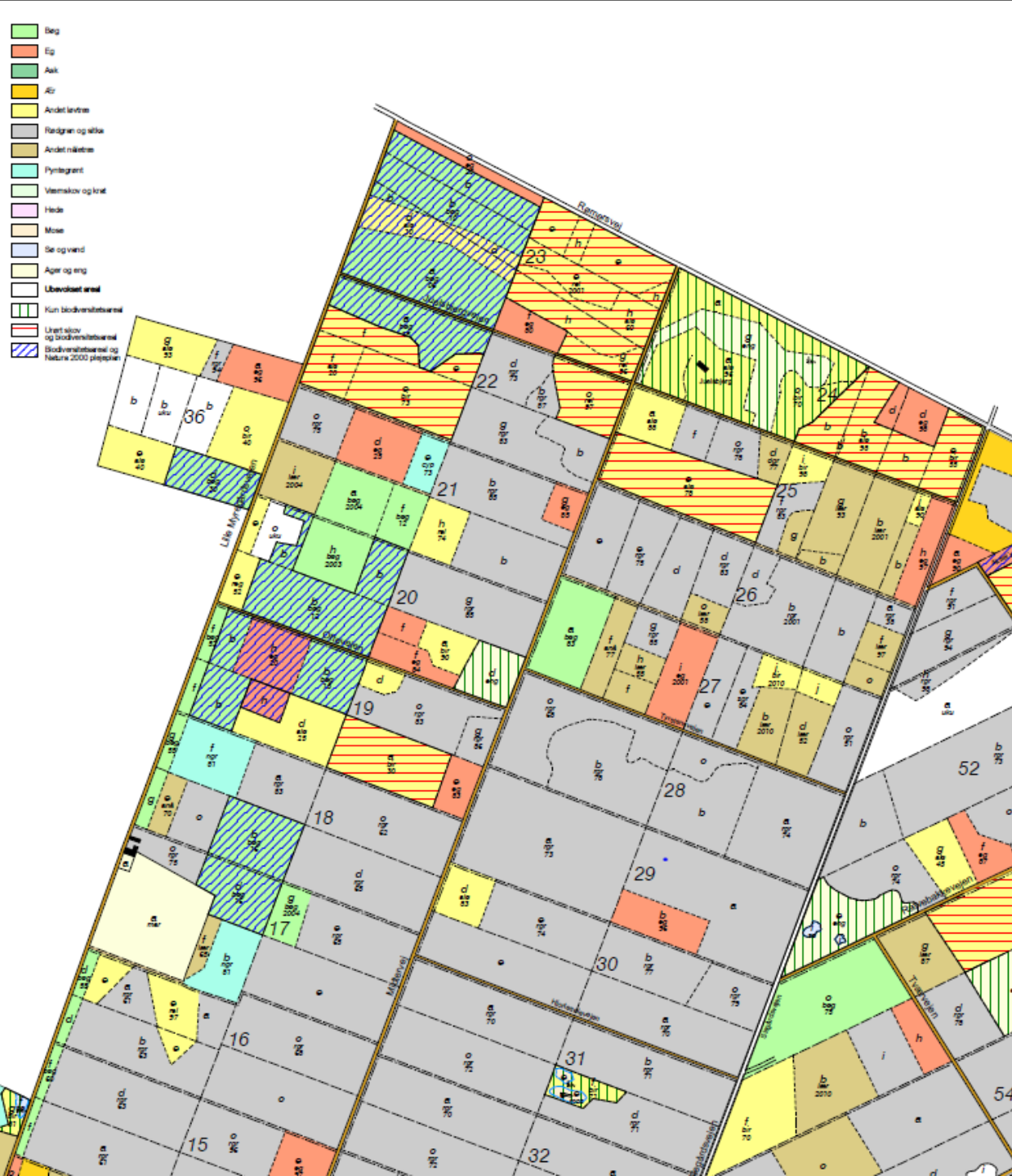
Nøgleord for Bornholms Regionskommunes skove:

- De mange bynære skove er af stor betydning for friluftslivet.
- 25 % af skovarealet er gl. plantager med ensformigt plantage præg og monokulturer i gran.

De ca. 580 ha af det samlede skovareal består af gran der er hugstmodent indenfor 15 år (over 50 år), med forventet hugst af ca. 200.000 m³ kvalitets tømmer, dette indebærer at et stort areal skal omlægges.

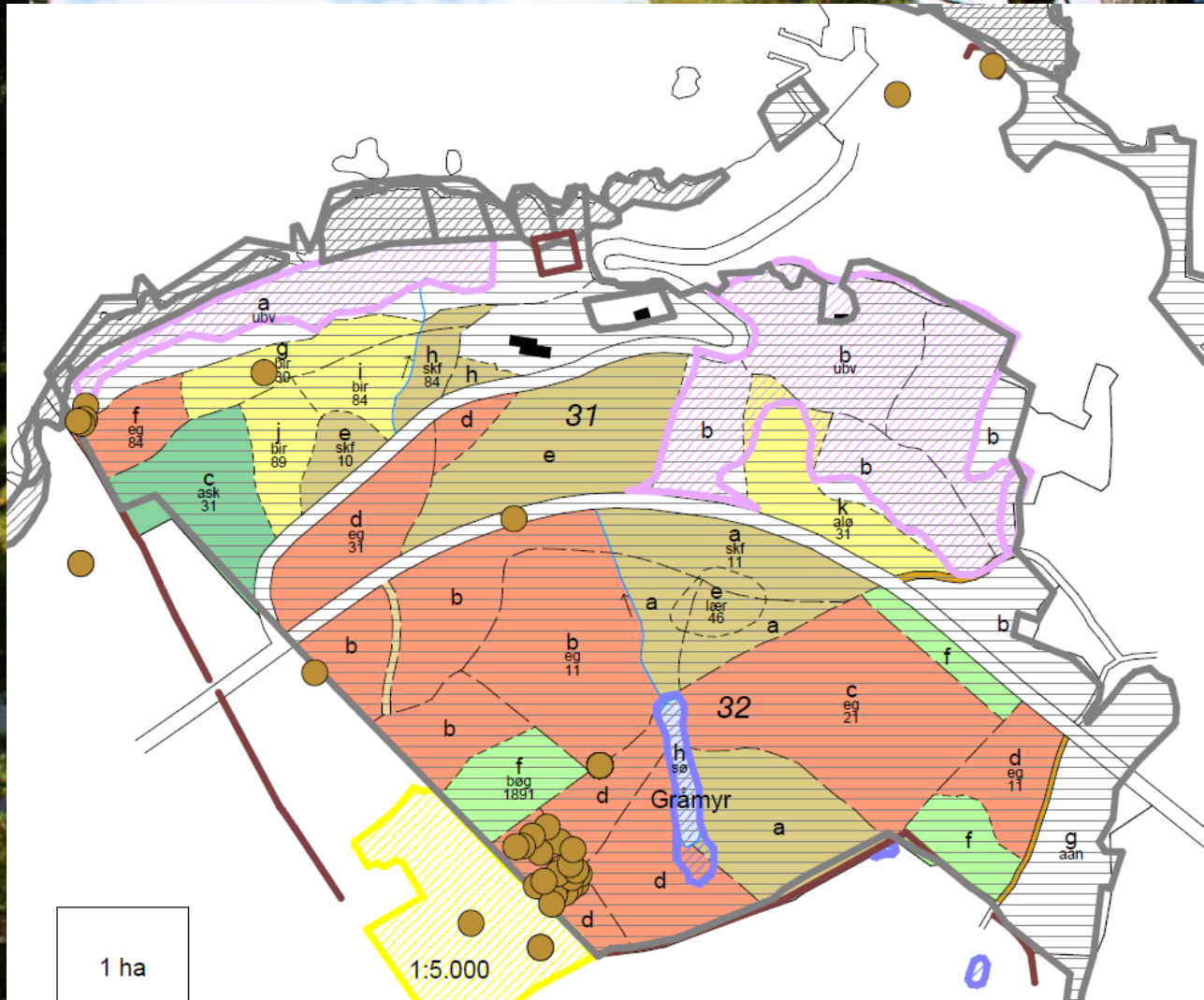
- Et forventet ændret klima med flere storme og højere temperaturer (tørke) stiller alene krav om omlægning.
- En fortsat produktion af kvalitetstræ til den lokale industri og flis til varmeværkerne.





Åker Plantage

Gudhjem Plantage



Driftsplan fra 2016:

”Driften af Regionskommunens ca. 2.000 ha. skov skal sikre en fornuftig balance mellem benyttelse og beskyttelse af skovens værdier, hvor naturnær skovdrift og friluftsliv prioriteres højt. Skovens drift skal forsat være indtægts-givende, men der skal tages hensyn til friluftsliv, natur- og kulturinteresser. ”



Friluftsliv:

- Forsvaret
- Løbeklubber
- Jagt
- Hundetræning
- Spejdere
- Hverdagsmotion

SV: Rønne plantage [RELEASABLE TO INTERNET TRANSMISSION]						
10:00 Militær Øvelse i BRK skovareal uge 10 og 12 [RELEASABLE TO INTERNET TRANSMISSION] Åker og Vestermarie					Nyvest Atletik løb i Åker pl. Retrieverklubben Vester marie ...	Ansøgning om skovtilladelser til orienteringsløb i 2023 for Viking Orientering
13	14	15	16	17	18	19
		Rutsker højlyng, Mads Ankjær, 60175358			Nyvest Atletik løb i Vestermarie Plantage 2023 Nyvest Atletik løb i Vestermarie ...	Hasle Lystskov
20	21	22	23	24	25	26
13:00	Aker uge 12 [RELEASABLE TO INTERNET TRANSMISSION]					13:30
		Militær Øvelse i BRK skovareal uge 10 og 12 [RELEASABLE TO INTERNET TRANSMISSION] Åker og Åkirkeby	08:00 Re: Skov		Retrieverklubben Vester marie ...	Sv: Ansøgning om MTB-løb den... 11:30 Re: Ansøgning om MTB-l... 13:30 Ansøgning om MTB-løb d...
27	28	29	30	31	1. apr	2
Øvelse uge 13 [RELEASABLE TO INTERNET TRANSMISSION]						
Retrieverklubben Vester marie ...		Ophold i Åkirkeby Plantage (militær øvelse) [RELEASABLE TO INTERNET TRANSMISSION]	Retrieverklubben Vester marie ... 13:30 Midtvejen			
3	4	5	6	7	8	9
08:30 Midtvejen 10:30 Re: O-løb i Varperne						16:00 O-løb i Varperne

Skovdrift: Naturnær skovdrift

- Understøtte naturlige processer i skoven (selvforyngelse osv.)
- Skabe robuste og stabile skove til fremtiden.
- Blandede bevoksninger for såvel arter som aldersklasser
- Undgå renafdrifter og sikre kontinuiteten i skovene.





Naturværdier:

- Omlægning nåletræ til løvskov.
- Blandingsbevoksninger
- Naturgenopretning.
(vådområder)



The mark of
responsible forestry



PEFC- og FSC Certificering:

- Løbende kontrol med at kommunens skove drives bæredygtigt og der hverken sprøjtes eller gødes.
- Certificeringen indebærer at 5 % af skoven henligger som urørt skov svarende til ca. 100 ha i de kommunale skove. Hertil kommer 5 % der er udlagt som biodiversitetsarealer.
- Konkrete krav til arbejdet i skoven bliver gjort på en hensynsfuld måde.
- (skovdrift/friluftsliv/natur)



Økonomi i skoven

Hvor tjenes pengene?

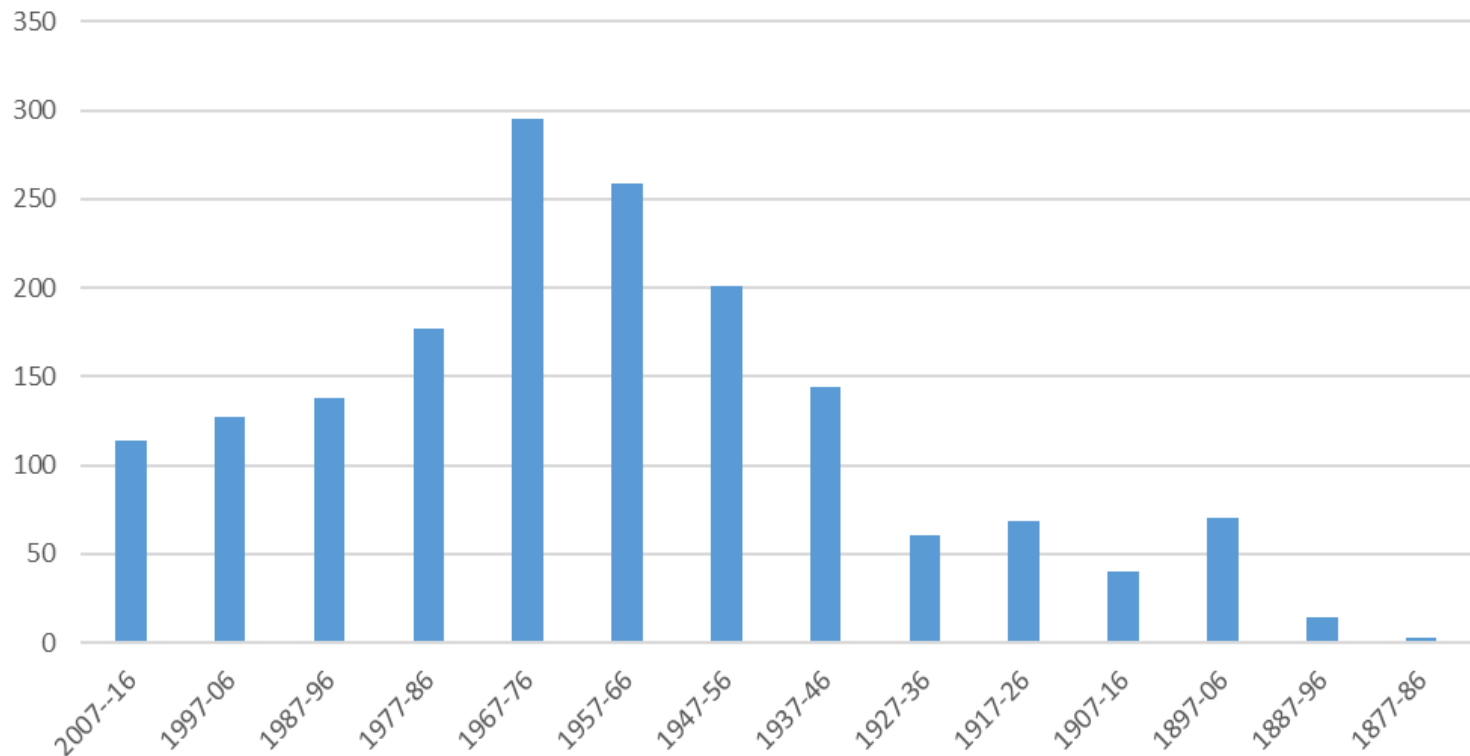
- Primært tømmer

Men også:

- Brænde
- Lokale savværker
- Pyntegrønt

Aldersklassefordeling

Aldersklassefordeling samlet skovareal opdelt i 10 årige klasser





Økonomi i skoven

Hvor bruges pengene?

- Plantninger
- Kulturvedligehold (pasning af unge bevoksninger)
- Veje og stier
- Grøfter
- Publikumsfaciliteter
- Shelters

Naturpolitikken for
Bornholms
Regionskommunes skove:

*Bæredygtig skovdrift med
synergi mellem natur og
produktion af træ*





Naturpolitik

Lysåbne naturtyper, skovbryn og overgangszoner:


- Opsamling af materiale fra slåning
- Pleje af overgangszoner og indre og ydre bryn.

Skov:	Ha:
Åkirkeby Plantage	1,2
Rønne Plantage	6
Åker plantage	0,5
Nexø Lystskov	1
Nyker Plantage	0,5
Vestermarie Plantage	2
I alt:	11,2 ha

The background image is a composite of three photographs. On the left, a large, moss-covered tree trunk stands vertically. In the center, a dead, skeletal tree stands in a forest with a lake in the background. On the right, a large, healthy tree trunk is visible. The text is overlaid on a semi-transparent brown box on the right side of the image.

Dødt ved og veterantræer:

- Døde og døende træer i skoven efterlades. Dette forekommer for såvel stående, som liggende dødt ved.
- Dødt ved skal skabe levesteder for svampe og insekter.
- Bornholms Regionskommunes skove er i skovmæssig sammenhæng forholdsvis ung skov.



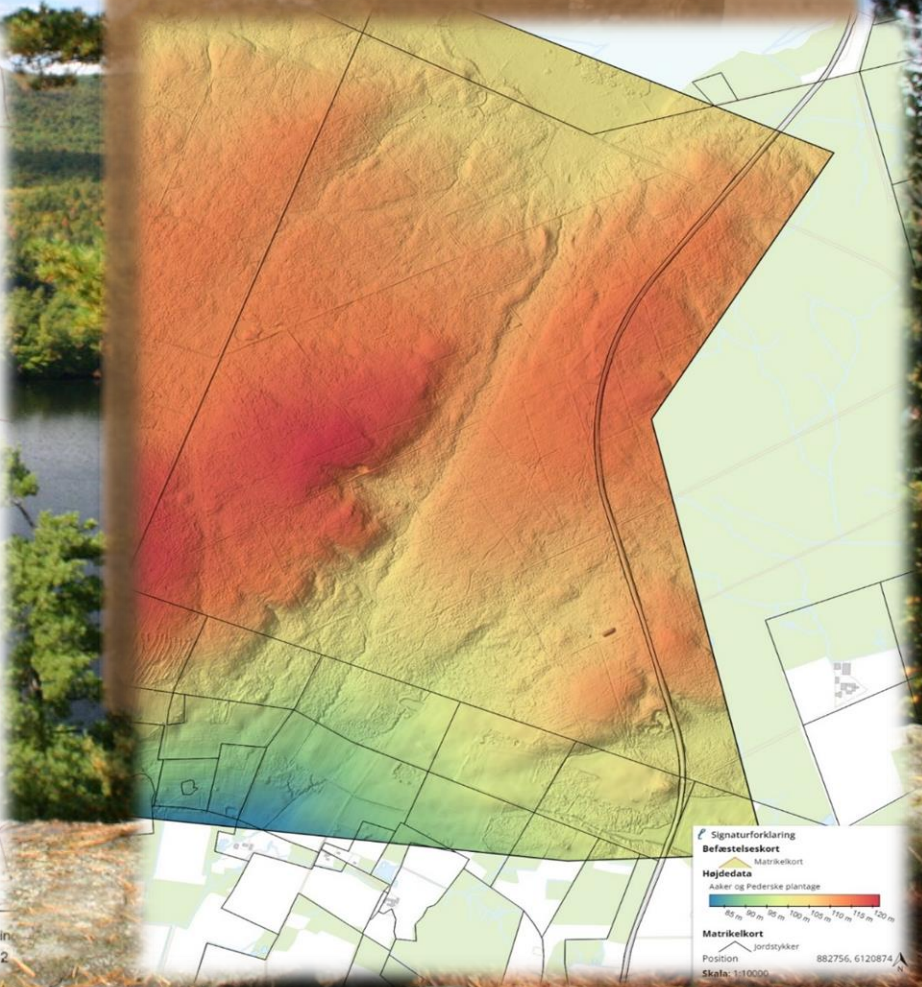
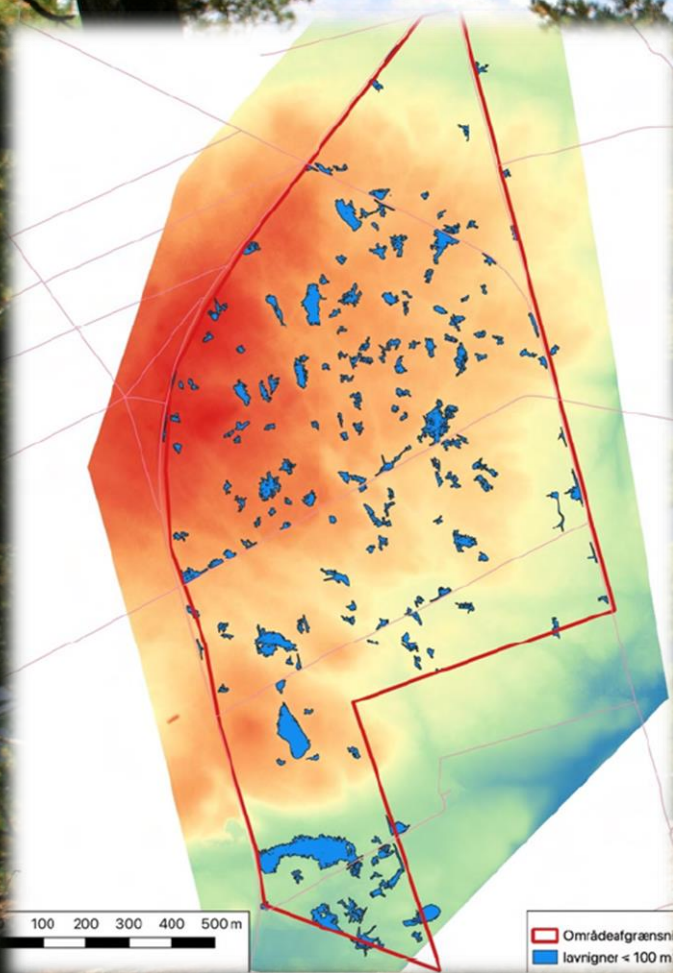
Kortlægning af naturlighydrologi i Pedersker Plantage

- Vand er liv
- Dannelse af tørvemoser
- Historisk er der gravet grøfter

Undersøgelse af potentiale i Pedersker og Åkirkeby Plantage i 2022

2023
Stavsdal Plantage
Vestermarie Plantage
Nyker Plantage
2024
De bynære skove
Østermarie Plantage
2025
Åker Plantage
Hasle Lystskov
Rønne Plantage

Kortlægning af naturlighydrologi i Pedersker Plantage



Kortlægning af
naturlighydrologi i Åkirkeby
Plantage (Nordre Byskov)




Flere løvtræer – færre nåletræer

Status er at 60 % er dækket af nåletræ, hvorimod de tilsvarende 40 % er løvtræ.

Nåletræ plantes kun der hvor det skovbrugsmæssigt giver mening. Dermed laves der fortsat kvalitetstræ til lokale savværker og byggeriet.





Naturnær skovdrift

Skovdriften i Bornholms Regionskommunes skove er siden 2007 i gang med en omstilling til naturnær skovdrift.

- Blandede bevoksninger og mere robuste og stabile skovtyper i forhold til storme og ændrede klima.
- Det er også skovtyper der naturmæssigt indeholder langt større muligheder.

Produktion af 100 % bæredygtigt lokalt træ

- Træ der vokser og forbruges lokalt.



Naturpolitik





Spørgsmål på falderebet?

Ellers står Morten klar med mere
Naturpolitik