

Møde i Grønt Dialogforum

11. april 2023

Mødelokale A, Ullasvej 23

Dagsorden

1. Godkendelse af dagsorden
2. Skovdrift på kommunens arealer
3. Naturpolitik på kommunens arealer
4. Skovrejsning
5. Status på kommunens biodiversitetspulje
6. Retningslinjer for helikopterflyvning på Bornholm
7. Fri dialog/eventuelt

Skovrejsning på private arealer

- Tilskudsmuligheder
- Myndighedsbehandling
- Kommuneplanens skovrejsningstemaer

Tilskudsmuligheder

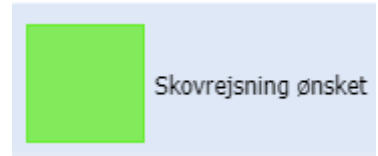
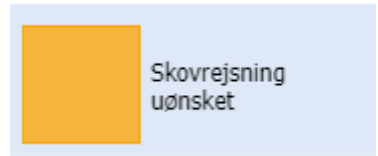
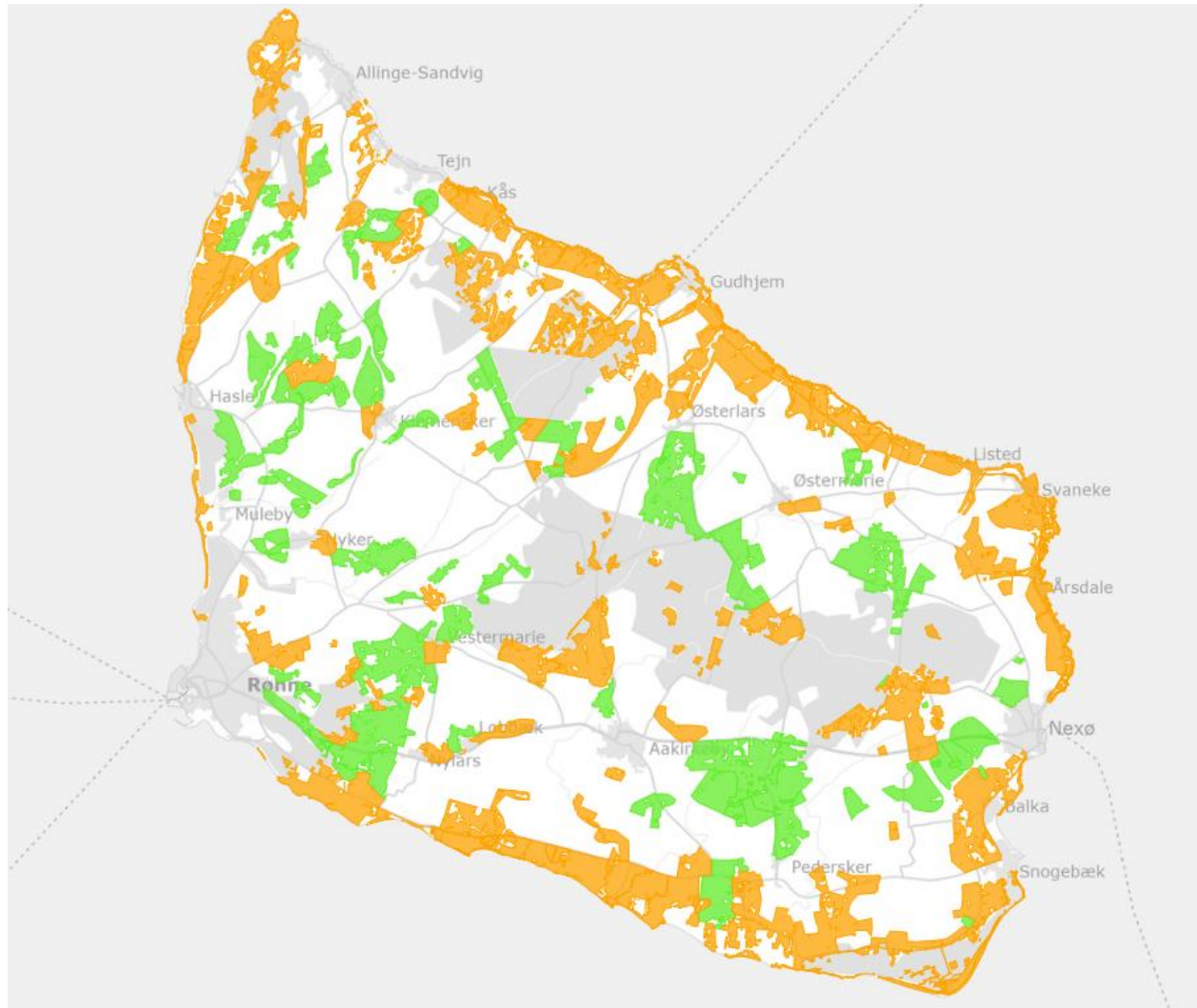
Der findes en række ordninger – f.eks.

- [Landbrugsstyrelsens Tilskud til privat skovrejsning](#)
- [Klimaskovfonden](#)
- [Growing Trees Network](#)
- [Nyskovfonden](#)

Myndighedsbehandling i kommunen

- Jordressourcebekendtgørelsen
 - Skovrejsning skal anmeldes til kommunen [Anmeldelse af skov \(mst.dk\)](#) eller [Etablering af skov \(lbst.dk\)](#) Se evt. også [vejledning](#)
- Miljøvurderingsloven
 - Skovrejsningsprojekter skal screenes for miljøvurderingspligt. Der skal derfor indsendes en ansøgning til kommunen med oplysninger om projektet
 - Kommunen træffer afgørelse om miljøvurderingspligt eller ikke-miljøvurderingspligt

Skovrejsningstemaer i kommuneplanen



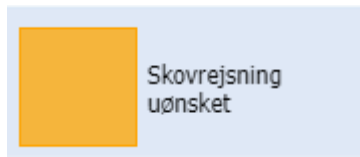
Skovrejsningsområder temaer i kommuneplanen - retningslinjer

- Skovrejsningsområder:



- Skovrejsning kan gennemføres i områder, der er udpeget til skovrejsning, og i neutralområder
- Skovrejsning skal konsekvensvurderes.
- Inden for skovrejsningsområderne skal der i planlægningen tages hensyn til skovrejsningsinteressen.

- Skovrejsning uønsket:



- Områder, hvor skovrejsning er uønsket, er områder, der rummer naturværdier, landskabelige værdier, geologiske værdier eller kulturhistoriske værdier, der ikke er forenelige med skovrejsning.
- Inden for disse områder må der ikke etableres skov.
- I særlige tilfælde kan kommunen meddele tilladelse til skovrejsning.

Fredskovspligt

- Der pålægges typisk fredskovspligt.
Miljøstyrelsen er myndighed.