

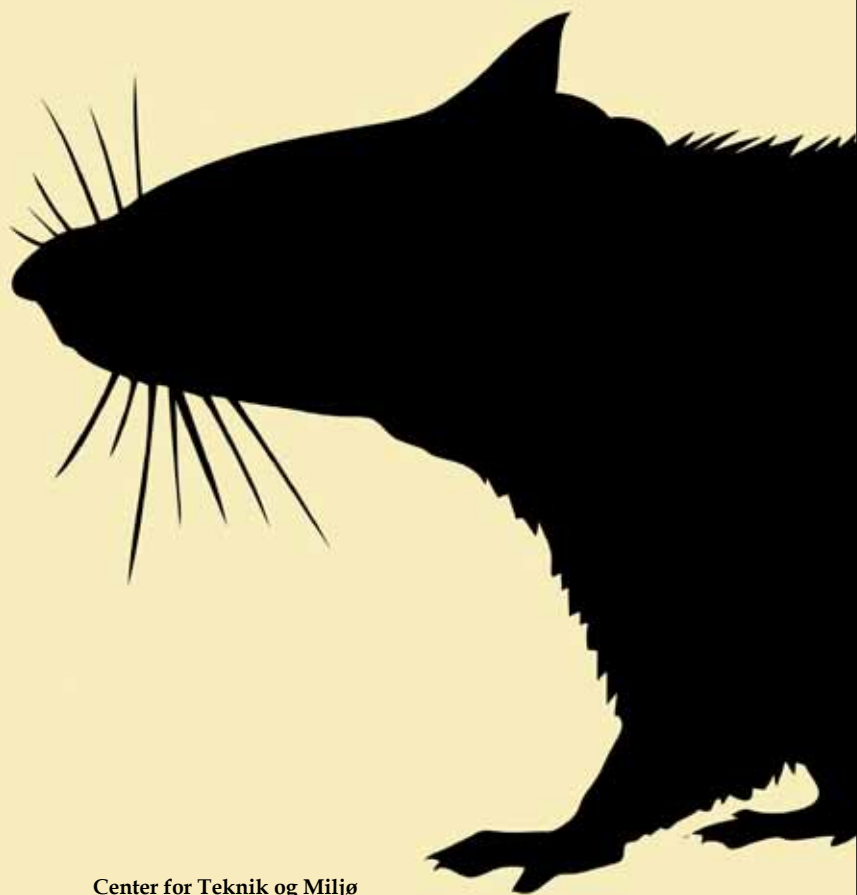
Hvorfor er rotter skadelige



BORNHOLMS
R E G I O N S K O M M U N E



Center for Teknik og Miljø



Center for Teknik og Miljø
Skovløkken 4, Tejn

Hvorfor er rotter skadelige?

Rotter er alvorlige skadedyr, der hvert år ødelægger inventar, rørledninger, kloakrør, elinstallationer, isolering og meget andet for millioner af kroner. Og så kan fødevarer til både mennesker og dyr blive spist af rotter eller ødelagt på grund af risiko for smitsomme sygdomme.

Som husejer er man økonomisk ansvarlig for den del af kloakken, der er på ens egen grund, og derfor kan rotteangreb, hvis man ikke passer på, ende med store udskrivninger til udbedring af skader.

De økonomiske skader er dom i mange tilfælde slet ikke det værste, for rotter kan være bærere af mindst 55 forskellige smitsomme sygdomme, hvoraf nogle er direkte livstruende. Derfor skal rotter bekæmpes ifølge loven, og alle har pligt til straks at meddele det til kommunen, hvis man får øje på en rotte i sin bolig eller på ens grund.

Rør aldrig en død rotte.

På grund af smittefare skal man aldrig røre ved en død rotte uden i det mindste at have handsker på.

Man skal heller ikke røre ved ting eller genstande, som rotter har været i forbindelse med, medmindre man har iført sig beskyttende handsker. Erfaringer viser desuden, at det kan være forbundet med fare at indånde støv fra steder, hvor der findes indtørret rotte- eller museeskrementer. Skal man arbejde sådanne steder, så kan det anbefales at bruge åndedrætsværn.

Weils sygdom.

I Danmark er den alvorligste rotteoverførte sygdom uden tvivl Leptospirose- også kaldt Weils sygdom. Sygdommen skyldes en spiralformet bakterie, der findes i rottens urinvejssystem, og smitten overføres ved kontakt med rottetis – normalt ved direkte berøring eller ved kontakt med vand, som rotten har tisset i. I ubehandlede tilfælde kan dødeligheden være ganske høj – omkring 10-20 %, da Weils sygdom kan føre til svære blodforgiftning og gulsot, og den smittede risikerer at dø en til to uger efter de første symptomer har vist sig, hvis de ikke kommer i den rigtige behandling hurtigt. Sygdommen kan behandles med penicillin.

Symptomerne på Weils sygdom minder om dem, man har blandt andet influenza, og sygdommen bliver ofte forvekslet med andre sygdomme, fordi den er så sjælden

i Danmark. Risikoen for at få Weils sygdom kan forebygges ved at undgå kontakt med spilde-/ kloakvand, og det anbefales altid, at man benytter handsker, hvis man skal arbejde med vand, der kan være forurenset med rotteurin.

Kloakarbejder/ borger der rydder op lofter, i skunke og skure anbefales yderlig at benytte åndedrætsværn. På grund af en effektiv rottebekæmpelse i Danmark er sygdommen ret sjælden med kun ca. 20-30 tilfælde hvert år.



Fakta:

- Kaldes også Leptospirose og forårsages af en bakteriel infektion
- De spiralformede bakterier findes i rottens urinvejssystem og udskilles med urin til overfladevand og kloakvand.
- Bakterierne kan overleve i vand og i fugtig jord i flere måneder.
- Den vigtigste smittevej går gennem intakt, men opblødt hud.
- Efter inkubationstid på en til to uger begynder sygdommen med typiske influenzasymptomer såsom kulderystelser, høj temperatur, hovedpine, kvalme, muskelsmerter og medtaget almentilstand.
- I alvorlige tilfælde udvikles der efter nogle dage blandt andet gulsot.
- Smittede kan dø en til to uger efter de første symptomer.
- Forebyggelse af Leptospirose består af rottebekæmpelse og konsekvent anvendelse af personlig beskyttelse ved arbejde i kloakker.

Af andre kendte rotteoverførte sygdomme skal nævnes pest og salmonellose, hvoraf kun sidstnævnte har betydning i Danmark. Derudover bør det nævnes, at mange husdyrsygdomme ligeledes kan overføres med rotter.