

Retningslinjer for Hasle Havn

Bornholms Regionskommune
Center for Natur, Miljø og Fritid
Veje, havne og beredskab
vhb@brk.dk
www.brk.dk
CVR: 26 69 63 48

De kommunale havne på Bornholm skal vedligeholdes og fremtidssikres mod klimarelaterede vejrpåvirkninger. Udviklingspotentialet i miljøet på havnene skal udnyttes til gavn for lokalsamfundene og for øen generelt, og havnemiljøernes mangfoldighed skal styrkes i udviklingen, så havnene danner rammer for forskelligartede aktiviteter som f.eks. fiskeri, foreningsliv, rekreation, turisme og sejlerliv. Endelig skal rammerne for erhvervslivets aktiviteter på havneområderne optimeres.

Planramme

Hasle Havn strækker sig fra syd for Espersens fiskefabrik til nord for Hasle Marina over et stort område og rummer både boliger, erhverv, fiskeri, lystbådehavn, kanal, rekreative områder, sauna, havnebad og strand.

Der er udarbejdet en række lokalplaner for de forskellige områder af havnen:

- Lokalplan 02-05 - Lokalplan 02-05 - Småbådehavn og sommerhusområde, Hasle Havn
- Lokalplan 060 - Lokalplan 060 - for et område på Hasle havn til havne-, bade- og fritidsaktiviteter
- Lokalplan 062 - Lokalplan 062 For et område på den sydlige del af Hasle Havn
- Lokalplan 85-01 - Lokalplan 85-01 - Hasle havn
- Lokalplan 086 - for et område til helårsboliger med husbåde i Hasle Havn

Link til lokalplanerne: <https://bornholm.viewer.dkplan.niras.dk/plan/23#/>

Link til kommuneplanen: <https://bornholm.viewer.dkplan.niras.dk/plan/3#/1191>

Regelsæt

For Hasle Havn gælder reglementet "Overholdelse af orden i Hasle Havns land- og søområde". Ordensreglementet er godkendt af Kystdirektoratet.

Link til ordensreglementet: <https://brk.dk/Borger/Havneogveje/Havne/Documents/HasleHavn.pdf>

Der ud over gælder "Takstregulativ for de kommunale havne på Bornholm".

Link til takstregulativet:

<https://brk.dk/Borger/Havneogveje/Havne/Documents/Takster/Takstregulativ%20for%20de%20kommunale%20havne%20p%c3%a5%20Bornholm%202020%20.pdf>

Særlige forhold

På grund af støjgener gives der ikke tilladelse til at flyve helikopter fra havnearealerne.

For at imødekomme behovet fra de mange trollingfiskere på øens vestkyst arbejdes der på at skabe mulighed for, at en privat virksomhed kan etablere et tankanlæg på havnen.

Arealanvendelse

Vandarealet

Vandarealet i Hasle Havn anvendes af mange forskellige aktører og til mange forskellige aktiviteter: fastliggere, gæstesejlere, trollingfiskere, erhvervsfiskere, badende og outdoor-udøvere. Denne mangfoldighed skal bevares, og der skal sikres gode rammer for alle brugergrupper:

- Erhvervsfiskere og salg af frisk fisk på kajen
- Erhvervsbåde, der sejler med turister
- Trollingfiskere også uden for højsæsonen
- Fastliggere
- Gæstesejlere
- Badende gæster i havnebadet, ved saunaen og stranden
- Kajakroere og andre outdoor-udøvere i kanalen og ved bugten

I den nordlige del af havnen (marinaen), hvor størstedelen af bådpladserne til både fastliggere og gæstesejlere er placeret, er kapaciteten fuldt udnyttet, og der er behov for at etablere flere bådpladser i andre dele af havnen for at kunne imødekomme efterspørgslen fra disse to brugergrupper af vandarealet.

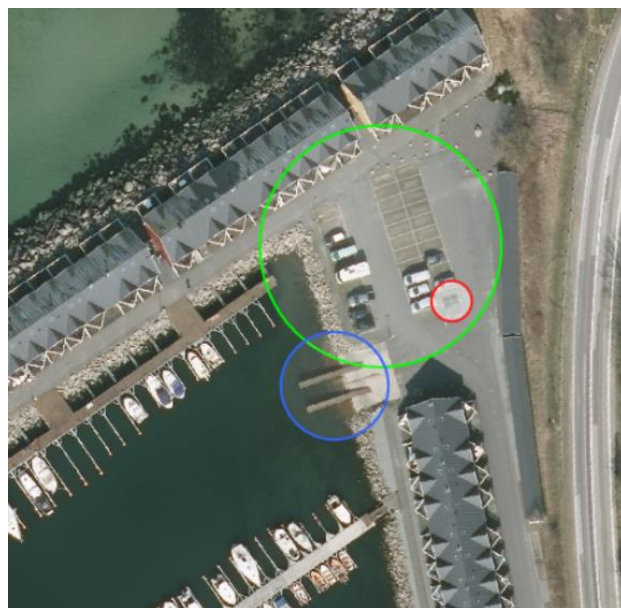
Havnen har gode faciliteter til erhvervsbåde, der beskæftiger sig med turistsejls, og der kan tildeles anløbstilladelser og pladser til turbåde i havnen.

Landarealet

Landarealet på Hasle Havn er karakteriseret ved en række forskelligartede områder med hver deres funktion og type af aktiviteter:

I den nordlige ende af havnen (Kort 1) ved Hasle Marina er der etableret parkeringspladser og nedgravet affaldsstation, som betjener både beboere og havnens andre brugere. I dette område ligger også havnens slæbested, som bruges året rundt til optagning og isætning af både.

Længere mod syd (Kort 2) er der to større rekreative grønne arealer, hvor der står borde/bænkesæt til fri benyttelse (grøn cirkel). Arealerne bruges også til henstilling af bådstativer under Trolling Master Bornholm. Mellem havnegrillen og havnebadet er der en kajstrækning, der dels benyttes til parkering (gul firkant), dels til opsætning af studepladser efter aftale med havnen (rød firkant).



Kort 1 (ovenfor) Det nordlige område ved Hasle Marina: Grøn cirkel = parkeringsplads, rød cirkel = affaldsstation og blå cirkel = slæbested

Kort 2 (til venstre) Syd for marinaen: Grøn cirkel = grønne områder, rød firkant = område til studepladser og gul firkant = parkeringsareal

I området lige syd for havnekontoret er der et område, der kan betegnes som havnens torv (Kort 3), og hvor f.eks. Sildefesten afholdes hvert år. Området skal indrettes, så det i højere grad kan blive et rekreativt rum for både lokale og turister:



Kort 3 Havnens torv: Grøn cirkel = grillplads, blå cirkel = salg af fisk, røde firkanter = parkeringspladser, gul firkant = vinteropbevaring af både og sommerpladser til autocampere, orange cirkel = stodepladser

Arealet skal rumme en grillplads med sejl (grøn cirkel), et område med studepladser (orange cirkel) og salg af frisk fisk fra kutter (blå cirkel).

Parkeringen på arealet skal begrænses og markeres/skiltes (røde firkanter). Den del af arealet, som anvendes til bådopbevaring om vinteren, skal om sommeren anvendes til en forsøgsordning for autocampere (gul firkant).

Autocampere skal i en forsøgsperiode indløse en billet i serviceautomaten, som giver adgang til havnens toiletter, badefaciliteter, vaskeri og WIFI. Ordningen evalueres ultimo 2021.

Syd for havnens torv ligger et lille område, der i det daglige anvendes af erhvervs- og fritidsfiskere (Kort 4). Området skal bevare sit præg af at være et aktivt fiskeriområdet med fiskekasser, fiskeredskaber og kølehus i den gamle Hasle-stil med f.eks. sorte gammaer.

Anvendelsen af landarealet i den allersydligste og vestligste del af havnen rummer en række rekreative aktiviteter; strand, strandcafe, kajakroere, beachvolleybane, osv., og selve kanaløen bruges flittigt af hundeluffere og hobbyornitologer. Selve kanaløen er bilfri.



Kort 4 Fiskeriområde: Turkis cirkel = fiskerikaj, gul cirkel = kølehus og blå cirkel = salg af frisk fisk fra kutter

Bygningsanvendelse

På Hasle Havn råder Bornholms Regionskommune over en servicebygning, der rummer havnekontor, toilet- og badefaciliteter, en toiletbygning i Tuborg Havn samt en saunabygning med toilet, hvor fra der drives gratis sommersauna for alle i sommermånederne, og hvor vinterbadeklubben Den Varme Viking råder over lokalerne resten af året. Endelig råder kommunen over et isværk, hvor der er etableret kølerum til fiskemodtagelse, og et masteskur, som stilles til rådighed for den lokale sejlklub.

Bornholms Regionskommune råder også over ca. 20 skure beliggende på Vesthavnsvej. Skurene rummer i dag et bådmotormuseum, en bådbygger, kajakklubbens og sejlklubbens klublokaler, lokaler til Frisk Fisk virksomheden på Hasle Havn samt fiskeredskabsskure til havnens brugere. En del af skurene er lejet ud, andre er stillet til rådighed for folkeoplysende foreninger.

Den fremtidige anvendelse af de kommunale bygninger på havnen skal ske med følgende prioritering:

1. Bedre faciliteter til havnens drift (mindre værksted, lagerfacilitet)
2. Bedre faciliteter til havnens erhvervsfiskere
3. Tiltag der skaber liv på havnen uden for højsæsonen
4. Tiltag der understøtter den maritime turisme på Bornholm